

Catalogo Climatizzazione 2009

seconda edizione

RESIDENZIALE
COMMERCIALE
VRF ELETTRICI
VRF A GAS
IDRONICA
VIRUS WASHER

Climatizzatori SANYO. The natural choice.

Climatizzatori SANYO

Climatizzatori SANYO La soluzione naturale

Con un'esperienza di 50 anni di attività, SANYO ha guadagnato la migliore reputazione come innovatore nella climatizzazione, attraverso prodotti affidabili dalle tecnologie ai vertici del mercato. Dai primi condizionatori d'aria in pompa di calore del mondo, sviluppati nel 1960, ai sistemi VRF con motore endotermico negli anni 80, al primo sistema VRF 3 tubi a recupero di calore sviluppato nel 1989, il nostro continuo programma di ricerca e sviluppo ha permesso che i prodotti SANYO rimanessero sempre ai primi posti nella classifica dell'innovazione.

Tuttavia, sviluppare tecnologia ai vertici del mercato è soltanto una parte della nostra storia. In SANYO il nostro obiettivo, che giorno dopo giorno ci impegnamo a mantenere, è quello di fornire un servizio a 360°, in modo da assicurare al mercato i prodotti più affidabili nell'industria della climatizzazione, ma anche la soddisfazione di tutti i nostri clienti.

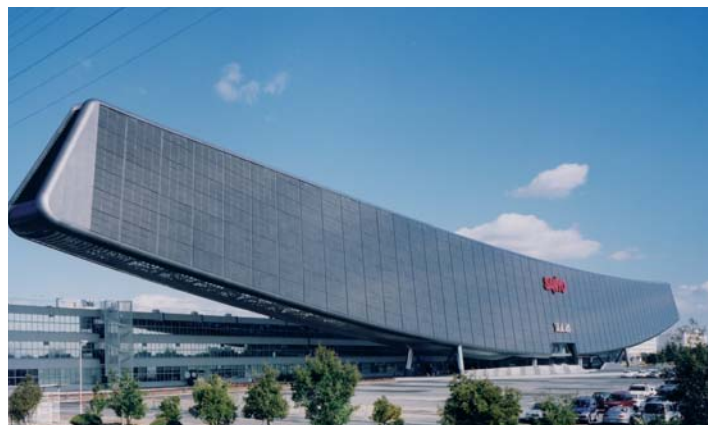


2008 - Un anno di innovazioni

Il futuro per noi di SANYO è fonte di stimoli continui. Il 2007 è stato un anno di innovazione con il lancio di molti nuovi prodotti su tutta la gamma e siamo certi che anche il 2008 sarà un anno altrettanto straordinario, con programmi per introdurre sul mercato molte nuove tecnologie rivoluzionarie tra cui il climatizzatore alimentato ad energia solare, la pompa di calore a CO₂ e il Virus Washer, solo per citarne alcuni.

Non dovete attendere per scoprire questi nuovi prodotti - basta già sfogliare le pagine di questo catalogo per entrare nel futuro.

www.sanyoaircond.com



Solar Ark di SANYO, il più grande generatore elettrico al mondo



Think GAIA - sostenibilità ambientale di SANYO

Sostenibilità ambientale e "Think GAIA"

Negli ultimi decenni del secolo scorso la ricerca dell'umanità di sempre maggiore benessere ha lasciato macchie indelebili che hanno portato al riscaldamento globale e alla distruzione dell'ambiente. SANYO ha da sempre mostrato un forte interessamento riguardo le tematiche ambientali che si è concretizzato nel 2005 intraprendendo una fase più attiva e basando tutta la filosofia corporativa sul concetto di "Think GAIA". Sotto questa nuova missione SANYO si è impegnata ad usare le sue risorse ed abilità globali per sviluppare soluzioni per una coesistenza sostenibile sulla Terra.

Che cosa è "Think GAIA"?

"GAIA", originariamente la Dea Greca della Terra. La mitologia si basa intorno all'idea che gli organismi viventi sulla Terra interagiscono con la natura e l'ambiente. Il concetto di "GAIA" in primo luogo è stato proposto nel 1979 dallo scienziato inglese James Lovelock, che ha partecipato al programma di esplorazione di Marte della NASA negli anni 60. Lovelock ha proposto l'idea della Terra quale organismo vivente e verde in cui l'umanità e tutti gli esseri che la abitano vivano in armonia. Il suo libro più recente "La vendetta di GAIA" serve da monito per noi tutti e ha suscitato molta attenzione nel mondo scientifico.

SANYO - impegnati a sviluppare tecnologie amiche dell'ambiente

In SANYO le azioni sono molto più forti delle parole. Ci siamo impegnati ad applicare la filosofia Think GAIA in tutti i nostri settori di business - un esempio è il Solar Ark, il più grande generatore di energia solare del mondo con oltre 5000 cellule, utilizzato per fornire l'energia ad una delle nostre unità produttive.

Sotto la spinta di Think GAIA abbiamo inoltre sviluppato molti altri prodotti eco-sostenibili già ampiamente disponibili sul mercato, tra i quali:

- **Sistemi elettrici VRF ECOi** - abbiamo sviluppato i prodotti più efficienti ed affidabili del mercato.
- **Sistemi VRF a Gas GHP** - fornendo una soluzione con ottimo rendimento con ridotte emissioni di carbonio.
- **Virus Washer** - sopprime il 99% dei virus dispersi nell'aria trattata compresi l'influenza comune e l'influenza aviaria. Ora disponibile come unità indipendente, presto sarà disponibile anche nei sistemi di climatizzazione.
- **Climatizzatori alimentati ad energia solare** - un progetto che rivoluzionerà l'industria dell'aria condizionata.

Innovatori a livello globale

Il concetto Think GAIA sta guidando lo sviluppo di prodotti eco-sostenibili in tutto il gruppo SANYO, tra i quali le batterie eneloop, che possono essere ricaricate 1000 volte ed hanno un caricatore solare, la rivoluzionaria lavatrice AQUA che usa l'ozono invece del detersivo e ricicla l'acqua utilizzata.



Il Virus Washer ha la funzione di rimuovere i virus dispersi nell'aria



La rivoluzionaria lavatrice AQUA usa l'ozono invece del detersivo e ricicla l'acqua utilizzata



La batteria eneloop può essere ricaricata 1000 volte ed ha un caricatore solare



SANYO è fornitore delle batterie nichel-metallo utilizzate nelle automobili ibride quali la Ford Escape e la Honda Accord

Nota per i Consumatori sullo smaltimento dei rifiuti da Apparecchiature Elettriche ed Elettroniche (RAEE).



La Direttiva RAEE (Rifiuti da Apparecchiature Elettriche ed Elettroniche), recepita in Italia con il D.Lgs 151/2005, regola lo smaltimento dei rifiuti elettrici ed elettronici, con la finalità di ridurre l'impatto sull'ambiente e promuovere il riciclaggio di queste categorie di prodotti.

I prodotti che appartengono alla categoria RAEE sono identificati dal simbolo del cassonetto barrato che indica che tali prodotti vanno smaltiti con un sistema di raccolta separato. Per adempiere alla raccolta differenziata dei RAEE i produttori partecipano a sistemi collettivi gestiti direttamente da Consorzi.



SANYO ha scelto di aderire al Consorzio Ridomus per adempiere agli obblighi dettati dalla normativa sui RAEE.

Il Consorzio Ridomus, fondato nel 2006 da aziende leader nel settore della climatizzazione a seguito dell'emanazione della Direttiva Europea sui RAEE, è il Consorzio di filiera specificamente rivolto alla aziende produttrici/importatrici di climatizzatori. Può vantare una profonda competenza tecnica dei prodotti elettrici ed elettronici e delle problematiche e tecnologie relative al loro più corretto smaltimento.



INTRODUZIONE

Climatizzatori SANYO	2
"Think GAIA" - la sostenibilità ambientale di SANYO	3

LINEA RESIDENZIALE

Modelli a parete	8
Modelli a pavimento/soffitto	18
Modelli semi-incasso a 4 vie	22
Modelli ad incasso canalizzabili	26
Multisplit DC-Inverter	30
Portatile monoblocco	40
Purificatore d'aria	42

LINEA COMMERCIALE

Elite PAC-i a parete	46
PAC-i a parete	48
Classic PAC-i a parete	50
Elite PAC-i a soffitto	52
PAC-i a soffitto	54
Classic PAC-i a soffitto	56
Elite PAC-i da incasso a 4 vie	58
PAC-i da incasso a 4 vie	60
Classic PAC-i da incasso a 4 vie	62
Elite PAC-i canalizzabili serie UR	64
PAC-i canalizzabili serie UR	66
Classic PAC-i canalizzabili serie UR	68
Elite PAC-i canalizzabili serie U	70
PAC-i canalizzabili serie U	72
Classic PAC-i canalizzabili serie U	74
PAC-i compatti	76
Big PAC-i canalizzabili ad alta pressione	78
PAC-i Hydro kit	80
Applicazioni doppia/tripla/quadrupla	82
Sistemi di controllo	84

VRF ELETTRICI

Mini ECO-i	88
ECO-i a 2 vie	90
ECO-i a 3 vie	94

VRF A GAS

GHP ECO G Power	100
GHP serie M a 2 vie	102
GHP serie M a 3 vie	103
GHP serie K a 2 vie	104
GHP serie K a 3 vie	105
Refrigeratore GHP	106
Sistema flessibile misto	107

UNITÀ INTERNE VRF E CONTROLLI

Semi-incasso a 4 vie - serie X	110
Semi-incasso a 4 vie 60x60 - serie XM	111
Semi-incasso a 4 vie 60x60 - serie XMR	112
Semi-incasso a 2 vie - serie S	113
Semi-incasso a 1 vie - serie ADR	114
Semi-incasso ribassato 1 via - serie LDR	115
Canalizzati da incasso - serie UR	116
Canalizzati da incasso - serie U	117
Canalizzati sottili da incasso - serie US	118
Canalizzati sottili da incasso - serie FUR	119
Canalizzati da incasso - serie UMR	120
Canalizzati da incasso Alta Pressione - serie DR	121
Pensile a soffitto - serie T	122
Parete alta compact - serie K	123
Parete alta - serie KR	124
Pavimento / Soffitto - serie FTR	125
Da incasso verticale - serie FMR	126
Pavimento a vista - serie FR	127
Scambiatore di calore totale - serie GU	128
Scambiatore di calore BIOXIGEN - serie CFR	130
Sistemi di controllo	136

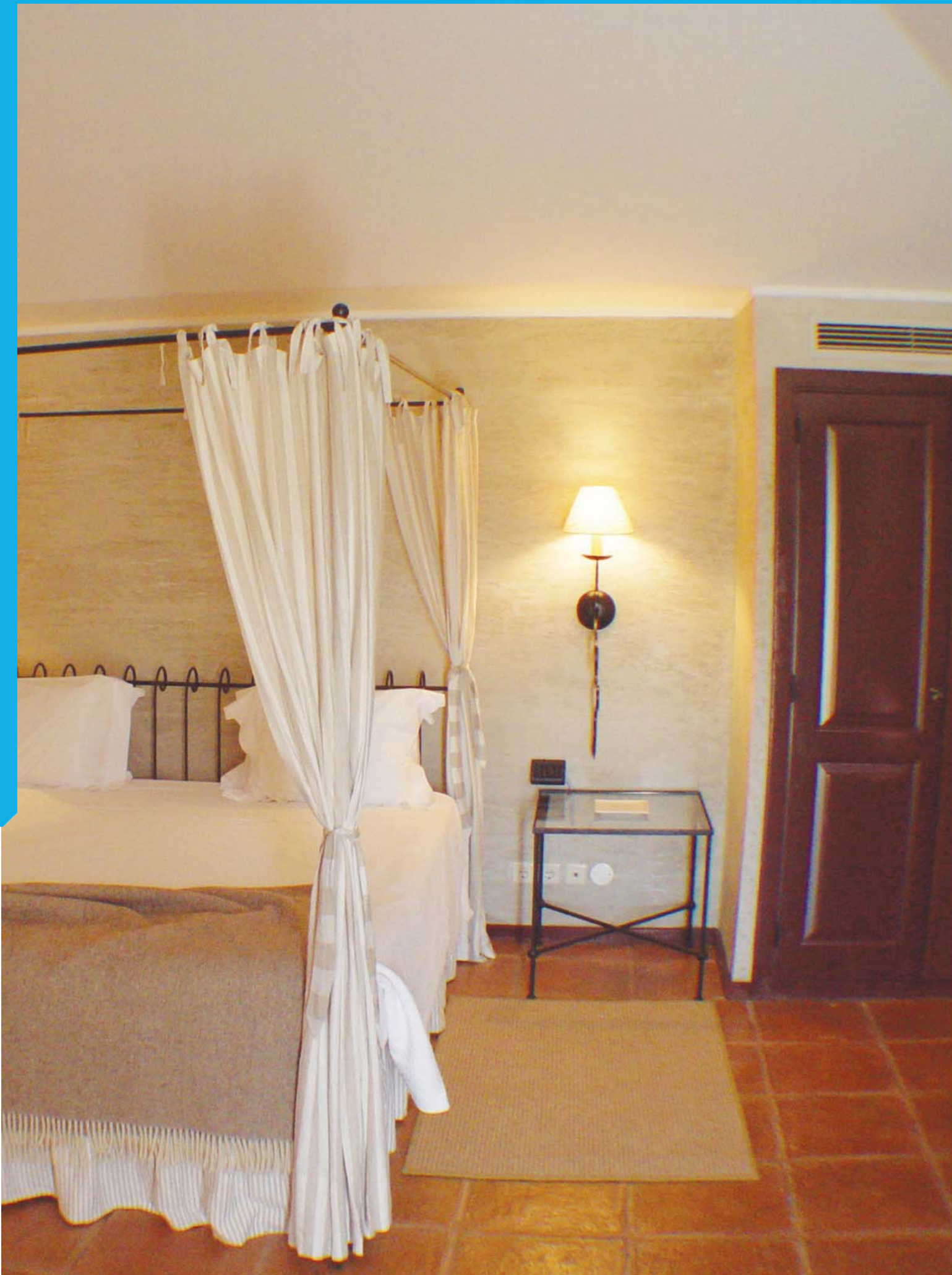
LINEA IDRONICA

Pompa di Calore a CO2	148
Refrigeratori 6-20 kW	152
Refrigeratori 20-40 kW	153
Refrigeratori 40-80 kW	154
Accessori refrigeratori	155
Terminali ad acqua	156
Accessori terminali ad acqua	157
Canalizzabili	158
Accessori canalizzabili	159
Ventilconvettori	160
Accessori ventilconvettori	161

VIRUS WASHER

Virus Washer	164
--------------	-----

Linea Idronica





Prodotti idronici

il comfort tutto l'anno per qualsiasi edificio
residenziale e commerciale

Nella piccola e media gamma di potenze, **SANYO offre una linea molto vasta di prodotti idronici** per soddisfare tutte le richieste e le aspettative del Cliente.

Con CO2 ECO, SANYO ha rivisto la termodinamica del **refrigerante naturale CO2** ed ha verificato le sue buone prestazioni nei climi freddi ed il vantaggio di questo ciclo di refrigerazione nell'applicazione per il riscaldamento dell'acqua.

I **refrigeratori e le pompe di calore aria-acqua** con il sistema idronico incorporato rendono l'installazione rapida e facile e riducono lo spazio dell'installazione.

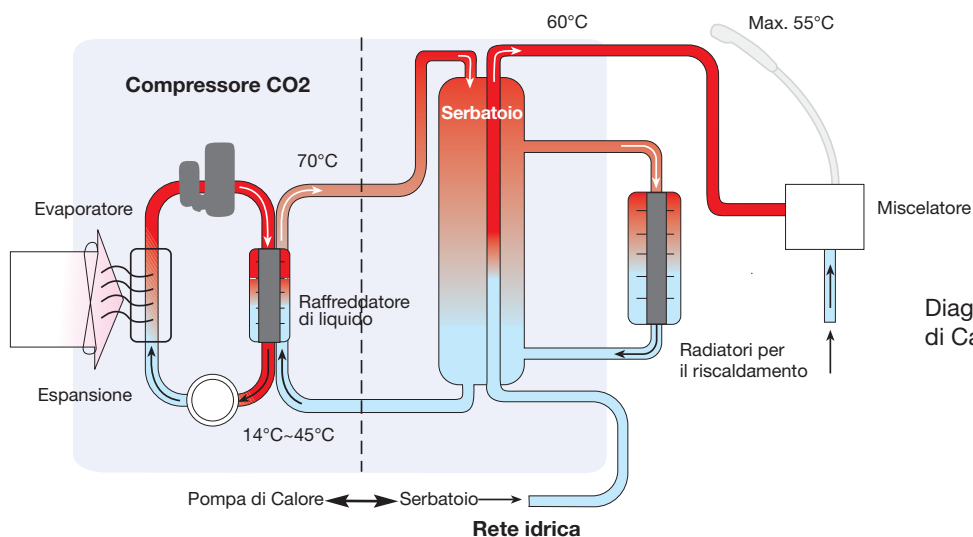
Il **disegno elegante e compatto** delle unità terminali ad acqua assicura **elevate prestazioni e bassi livelli acustici certificati da Eurovent**.

INDICE DEI PRODOTTI:

Pompa di Calore a CO2	pag. 148
Refrigeratori 6-20 kW	pag. 152
Refrigeratori 20-40 kW	pag. 153
Refrigeratori 40-80 kW	pag. 154
Accessori refrigeratori	pag. 155
Terminali ad acqua	pag. 156
Accessori terminali ad acqua	pag. 157
Canalizzabili	pag. 158
Accessori canalizzabili	pag. 159
Ventilconvettori	pag. 160
Accessori ventilconvettori	pag. 161

SHP-C45DEN • SHP-TH45GEN • SHP-TH45GDN
SHP-C90GEN • SHP-TH90GEN • SHP-TH90GDN

La CO2 ECO di SANYO è un sistema che utilizza in modo molto efficace il calore nell'aria esterna



	Pompa di Calore Serbatoio	SHP-C45DEN SHP-TH45GEN/SHP-TH45GDN	SHP-C90GEN/SHP-C90GDN SHP-TH90GEN/SHP-TH90GDN
Prestazioni			
*1 Capacità in riscald./Potenza assorb. kW		4,5 / 1,20	9,0 / 2,40
C.O.P. (Temp. esterna 20°C)	W/W	3,75	3,75
*2 Capacità in riscald./Potenza assorb. kW		4,5 / 1,45	9,0 / 2,90
C.O.P. (Temp. esterna 7°C)	W/W	3,10	3,10
*3 Capacità in riscald./Potenza assorb. kW		4,5 / 2,48	9,0 / 5,0
C.O.P. (Temp. esterna -15°C)	W/W	1,81	1,8
Caratteristiche elettriche			
Alimentaz. elettrica Pompa di Calore	V	230 / 1+N / 50	230 / 1+N / 50 400 / 3+N / 50
Serbatoio	V	230 / 1+N / 50 400 / 3+N / 50	230 / 1+N / 50 400 / 3+N / 50
Massimo assorbimento di corrente	A	20	30
Serbatoio			
Capacità	l		223
Massima pressione di lavoro	kg/cm ²		2,5
Capacità del riscaldatore elettr. ausiliario kW			6+6/9+6
Dimensioni	Nette AxLxP mm		1562 x 569 x 642
	con imballo AxLxP mm		1736 x 700 x 737
Peso	Netto/Imballo kg		170,0 / 180,0
Pompa di Calore			
Refrigerante (quantità)	(kg)	CO2 (0,86)	CO2 (1,40)
Livello di pressione sonora	dB-A	45,0	49,0
Compressore		Compressore rotativo DC a 2-stadi	Compressore rotativo DC a 2-stadi
Dimensioni	Nette AxLxP mm	690 x 840 x 290	1235 x 930 x 340
Peso Netto	kg	65	120

Specifiche soggette a modifiche senza preavviso

Condizioni di misurazione

*1, *2, *3; Uscita acqua 50°C / Ingresso acqua 30°C

Accessori:

ACC-C02KIT: Kit di controllo elettronico per serbatoio non fornito da SANYO



Pompa di Calore a CO2 tecnologia inverter



SHP-C45DEN

SHP-C90GEN

SHP-TH90DDN

- Fornisce abbondante quantità di acqua per il riscaldamento ed anche l'acqua sanitaria
- Amico dell'ambiente con il refrigerante naturale CO2
- Basse temperature di funzionamento fino a -20°C
- Compressore rotativo DC-Inverter a 2-stadi
- Alta affidabilità, alta efficienza
- Circuito di protezione dal gelo
- La costruzione unica dello scambiatore acqua-refrigerante assicura un'efficienza impareggiabile

Amico dell'ambiente

La pompa di calore con il refrigerante naturale CO2 che considera l'ambiente nella sua globalità.

La CO2 ECO di SANYO usa l'energia termica derivante dalla CO2 compressa, amica dell'ecosistema e del nostro ambiente. La CO2 è un refrigerante naturale atossico con potenziale "0" di Ozono-Distruzione e potenziale di Riscaldamento Globale "1".

Caratteristiche del Refrigerante Naturale CO2

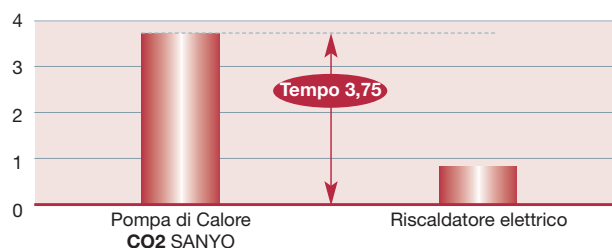
Refrigerante Naturale CO2		ODP	GWP
		0	1
HFC	R410A	0	1900
	R407C	0	1600
HCFC	R22	0,055	1700

Economico

La tecnologia ad alta efficienza della pompa di calore consente prestazioni energetiche superiori.

Il coefficiente di prestazione (COP) è 3,75 per la CO2 ECO di SANYO confrontato a 1 per i riscaldatori elettrici (in condizioni standard).

COP confrontato con un riscaldatore elettrico



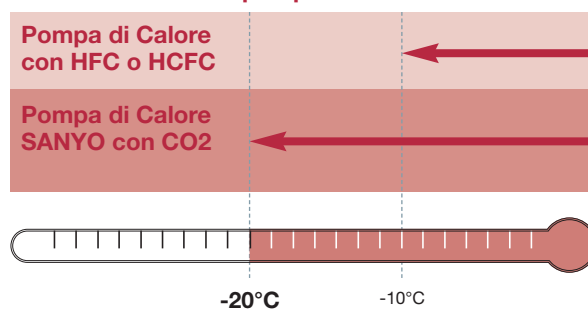
Condizioni di misurazione: Temperatura esterna 20°C
Uscita acqua 50°C / Ingresso acqua 30°C

Funzionamento con basse temperature esterne

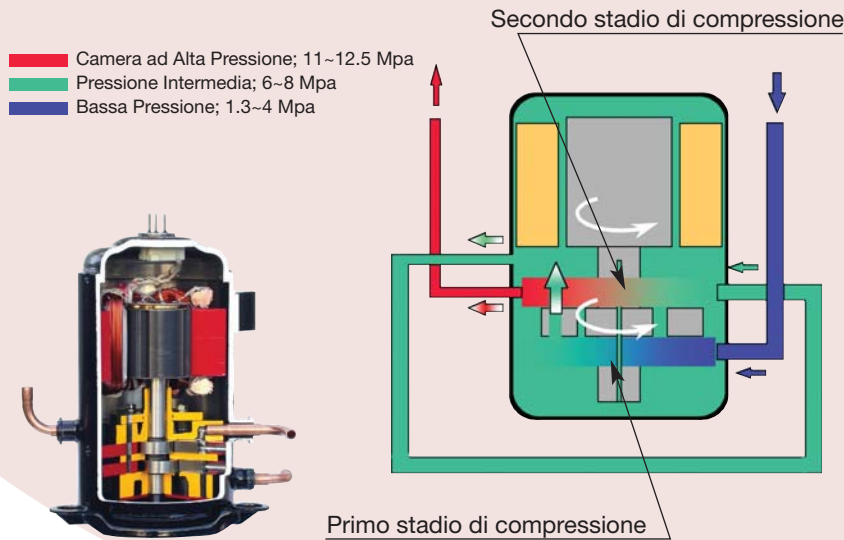
Con la CO2 ECO di SANYO, la pompa di calore funziona continuamente anche con temperature rigide di -20°C, mantenendo le sue prestazioni a non meno di 4,0 kW (modello da 4,5 kW nominali). Il funzionamento continuo della pompa di calore con temperature estremamente basse è possibile grazie alla speciale tecnologia del circuito frigorifero sviluppata e raffinata da SANYO.

Il funzionamento di molti modelli di pompe di calore che utilizzano i refrigeranti "HCFC o HFC" è garantito solo fintanto che la temperatura ambiente è superiore ad approssimativamente -10°C. Riscaldatori elettrici sono quindi richiesti per temperature sotto questo livello, con conseguente decadimento delle prestazioni e dell'efficienza del sistema nel suo complesso.

Confronto del funzionamento a bassa temperatura delle pompe di calore



Pompa di Calore a CO2 tecnologia inverter



Il primo sistema al mondo con compressore rotativo a 2 stadi CO2 ECO di SANYO

La CO2 ECO di SANYO adotta il compressore rotativo a 2 stadi, una creazione della tecnologia originale SANYO.

Le straordinarie prestazioni del compressore a 2-stadi SANYO sono alla base dell'ottimale funzionamento della CO2 ECO.

Resistente ad alte pressioni di lavoro

Sistema interno di pressione intermedia

- progettazione della struttura semplificata (pressioni differenziali ridotte)

Resistente ad ampie pressioni differenziali

Sistema di compressione a 2-stadi

- alta affidabilità attraverso dispersione del carico
- alta efficienza (ridotte perdite)
- basse vibrazioni e bassa rumorosità

Alta efficienza con design ultra-compacto

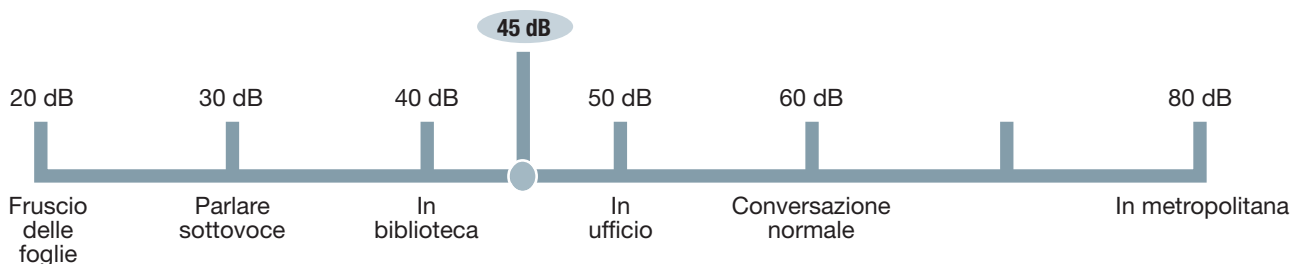
Sistema di compressione a 2-stadi

Motore DC brushless pilotato da inverter

- motore alta efficienza con magneti al neodimio ad alta potenza

Funzionamento silenzioso

Con la CO2 ECO di SANYO il livello sonoro durante il funzionamento è di soli 45 dB-A (modello da 4,5kW)



SCP-AR061EH5 • SCP-AR071EH5 • SCP-AR091EH5/EH8
SCP-AR121EH5/EH8 • SCP-AR161EH8 • SCP-AR181EH8

SCP-AR051E5 • SCP-AR081E5/E8 • SCP-AR111E8 • SCP-AR151E8
SCP-AR171E8

Gamma potenze da 5,0 kW a 16,3 kW



051...091



111...181

- Alti C.O.P.
- Refrigerante R410A che non danneggia lo strato di ozono
- Pompa di circolazione e vaso di espansione incorporati
- Non è necessaria l'installazione di un serbatoio di accumulo (*)
- Filtro a rete e supporti antivibranti inclusi

Pompe di calore Prestazioni	SCP-AR061EH5		SCP-AR071EH5		SCP-AR091EH5		SCP-AR091EH8		SCP-AR121EH5		SCP-AR121EH8		SCP-AR161EH8		SCP-AR181EH8	
	Raffredd.	Riscald.	Raffredd.	Riscald.	Raffredd.	Riscald.	Raffredd.	Riscald.	Raffredd.	Riscald.	Raffredd.	Riscald.	Raffredd.	Riscald.	Raffredd.	Riscald.
Potenza resa kW	5,1	6,1	5,9	7,3	7,1	9,0	7,2	9,1	8,5	10,65	9,0	12,7	11,4	15,2	15,7	19,6
Potenza assorbita kW	2,12	2,18	2,61	2,56	3,14	3,16	3,09	3,11	3,31	3,48	3,73	3,94	4,98	4,82	6,88	6,32
E.E.R./C.O.P.	2,41	2,80	2,26	2,85	2,26	2,85	2,33	2,92	2,57	3,06	2,41	3,22	2,29	3,15	2,28	3,1
E.S.E.E.R.	2,85	-	2,59	-	2,53	-	n.d.	-	2,82	-	2,47	-	2,51	-	2,66	-
Portata d'acqua litri/sec	0,24	0,29	0,28	0,34	0,34	0,44	0,34	0,43	0,41	0,52	0,42	0,60	0,55	0,75	0,75	0,94
Pressione utile pompa kPa	60	55	64	57	59	47	59	47	82	66	80	53	84	68	78	59
Alimentazione elettrica V/Ph/Hz	230/1+N/50						400/3+N/50		230/1+N/50		400/3+N/50					
Diametro collegamenti idraulici pollici	3/4" Maschio										1" Maschio					
Potenza sonora dB-A	65						65		67		67		67		73	
Pressione sonora dB-A	37						37		39		39		39		45	
Vol. min. acqua nell'impianto (*) litri	45		30		40		40		50		50		60		60	
Dimensioni & Peso																
AxLxP netto mm	735 x 1190 x 340										1235 x 1190 x 340					
Peso netto kg	82		90		98		98				128		133		138	

Refrigeratori Prestazioni	SCP-AR051E5		SCP-AR081E5		SCP-AR081E8		SCP-AR111E8		SCP-AR151E8		SCP-AR171E8	
	Raffreddamento		Raffreddamento		Raffreddamento		Raffreddamento		Raffreddamento		Raffreddamento	
Potenza resa kW	5,2				8,0		11,0		13,7		16,3	
Potenza assorbita kW	2,02				3,5		4,6		5,7		6,27	
E.E.R./E.S.E.E.R.	2,77/3,23				2,28/2,50		2,49/2,76		2,6/2,9		2,6/2,86	
Portata d'acqua litri/sec	0,27				0,38		0,53		0,66		0,8	
Pressione utile pompa kPa	58				42		67		70		73	
Alimentazione elettrica V/Ph/Hz	230/1+N/50						400/3+N/50					
Diametro collegamenti idraulici pollici	3/4" Maschio						1" Maschio					
Potenza sonora dB-A	65				65		67		67		67	
Pressione sonora dB-A	37				37		39		39		39	
Volume minimo d'acqua nell'impianto (*) litri	40				30		40		50		60	
Dimensioni & Peso												
AxLxP netto mm	735 x 1190 x 340						1235 x 1190 x 340		1235 x 1190 x 340		1235 x 1190 x 340	
Peso netto kg	87				87		110		122		135	

(*) Se il contenuto d'acqua dell'impianto è inferiore al minimo è necessaria l'installazione di un serbatoio tampone

Specifiche soggette a modifiche senza preavviso

Condizioni nominali	Raffredd.	Riscaldam.	Limiti di funzionamento	Raffredd.	Riscaldam.	Livello pressione sonora
• Temperatura aria esterna	35°C	7/6°C	• Temperatura aria esterna massima (bs)	43°C	18°C	• Unità installata all'esterno (in campo libero)
• Temperatura entrata acqua	12°C	40°C	• Temperatura aria esterna minima* (bs)	-10°C	-15°C	• Distanza di misurazione
• Temperatura uscita acqua	7°C	45°C	• Temperatura uscita acqua minima	5°C	30°C	10 m
			massima	20°C	55°C**	

* Per le pompe di calore la temperatura minima è di 10°C

** 50°C per 181EH8

R410A

Refrigeratori e pompe di calore

SCP-AR241EH8 • SCP-AR271EH8 • SCP-AR351EH8 • SCP-AR401EH8
SCP-AR201E8 • SCP-AR251E8 • SCP-AR301E8 • SCP-AR401E8

Gamma potenze da 20,8 kW a 39,0 kW



- Alti C.O.P.
- Refrigerante R407C che non danneggia lo strato di ozono
- Modulo idronico incorporato comprensivo di pompa di circolazione e vaso di espansione
- Non è necessaria l'installazione di un serbatoio di accumulo (*)
- Filtro a rete incluso
- Serbatoio isolato da 70 lt. o serbatoio tampone da 150 lt. da posizionare sotto il basamento disponibili come accessorio

Pompe di calore Prestazioni	SCP-AR241EH8		SCP-AR271EH8		SCP-AR351EH8		SCP-AR401EH8		
	Raffredd.	Riscald.	Raffredd.	Riscald.	Raffredd.	Riscald.	Raffredd.	Riscald.	
Potenza resa	kW	20,8	24,0	25,8	27,3	30,3	35,5	33,5	38,4
Potenza assorbita	kW	8,85	9,0	9,77	10,4	13,55	13,55	14,55	14,75
E.E.R./C.O.P.	W/W	2,35	2,67	2,66	2,63	2,24	2,62	2,30	2,60
E.S.E.E.R.	W/W	2,78	-	2,49	-	2,45	-	2,72	-
Portata d'acqua	litri/sec	0,97	1,17	9,77	1,30	1,45	1,65	1,68	2,00
Pressione utile pompa	kPa	215	185	160	145	200	140	165	95
Alimentazione elettrica	V/Ph/Hz	400/3+N/50							
Diametro collegamenti idraulici	pollici	1"1/4 Maschio							
Potenza sonora	dB-A	79		78		80		82	
Pressione sonora	dB-A	51		50		52		54	
Volume minimo d'acqua nell'impianto (*)	litri	80		90		120		130	
Dimensioni & Peso									
AxLxP netto	mm	1175 x 975 x 1050		1175 x 975 x 1050		1175 x 975 x 1050		1425 x 975 x 1050	
Peso netto	kg	303		305		327		363	

Refrigeratori Prestazioni	SCP-AR201E8		SCP-AR251E8		SCP-AR301E8		SCP-AR401E8		
	Raffreddamento		Raffreddamento		Raffreddamento		Raffreddamento		
Potenza resa	kW	20,7		23,8		31,0		39,0	
Potenza assorbita	kW	8,3		10,4		13,4		14,8	
E.E.R./E.S.E.E.R.	W/W	2,49/2,97		2,29/2,73		2,31/2,62		2,64/2,81	
Portata d'acqua	litri/sec	0,99		1,16		1,48		1,87	
Pressione utile pompa	kPa	210		170		200		135	
Alimentazione elettrica	V/Ph/Hz	400/3+N/50							
Diametro collegamenti idraulici	pollici	1"1/4 Maschio							
Potenza sonora	dB-A	79		78		80		82	
Pressione sonora	dB-A	51		50		52		54	
Volume minimo d'acqua nell'impianto (*)	litri	70		70		95		120	
Dimensioni & Peso									
AxLxP netto	mm	1175 x 975 x 1050		1175 x 975 x 1050		1175 x 975 x 1050		1425 x 975 x 1050	
Peso netto	kg	292		295		317		353	

(*) Se il contenuto d'acqua dell'impianto è inferiore al minimo è necessaria l'installazione di un serbatoio tampone

Specifiche soggette a modifiche senza preavviso

Condizioni nominali	Raffredd.	Riscaldam.	Limiti di funzionamento	Raffredd.	Riscaldam.	Livello pressione sonora
• Temperatura aria esterna	35°C	7/6°C	• Temperatura aria esterna massima (bs)	43°C	18°C	• Unità installata all'esterno (in campo libero)
• Temperatura entrata acqua	12°C	40°C	• Temperatura aria esterna minima (bs)	-10°C	-10°C	• Distanza di misurazione
• Temperatura uscita acqua	7°C	45°C	• Temperatura uscita acqua minima	5°C	30°C	10 m
			• Temperatura uscita acqua massima	20°C	50°C	

R407C

SCP-AR502EH8 • SCP-AR602EH8 • SCP-AR702EH8 • SCP-AR802EH8 SCP-AR502E8 • SCP-AR602E8 • SCP-AR702E8 • SCP-AR802E8

Gamma potenze da 40,6 kW a 78,0 kW



- Alti C.O.P.
- Refrigerante R407C che non danneggia lo strato di ozono
- Modulo idronico incorporato comprensivo di pompa di circolazione vaso di espansione
- Filtro a rete incluso
- Serbatoio tampone da 300 lt. da posizionare sotto il basamento disponibile come accessorio
- Bassi livelli sonori
- 2 circuiti frigoriferi indipendenti

Pompe di calore Prestazioni	SCP-AR502EH8		SCP-AR602EH8		SCP-AR702EH8		SCP-AR802EH8		
	Raffredd.	Riscald.	Raffredd.	Riscald.	Raffredd.	Riscald.	Raffredd.	Riscald.	
Potenza resa	kW	40,6	49,0	52,6	54,0	60,6	69,3	65,0	76,0
Potenza assorbita	kW	17,7	17,8	21,2	19,0	27,1	27,0	29,0	30,5
E.E.R./C.O.P.	W/W	2,29	2,75	2,48	2,84	2,24	2,57	2,24	2,49
E.S.E.E.R.	W/W	2,76	-	2,34	-	2,45	-	2,66	-
Portata d'acqua	litri/sec	1,94	2,34	2,51	2,58	2,90	3,31	3,06	3,58
Pressione utile pompa	kPa	260	215	200	180	210	150	200	120
Alimentazione elettrica	V/Ph/Hz	400/3+N/50							
Diametro collegamenti idraulici	pollici	1"1/2 Maschio							
Potenza sonora	dB-A	78		76		80		85	
Pressione sonora	dB-A	50		48		52		57	
Vol. min. acqua nell'impianto (*)	litri	130		150		200		200	
Dimensioni & Peso									
AxLxP netto	mm	1175 x 1955 x 1050		1175 x 1955 x 1050		1175 x 1955 x 1050		1425 x 1955 x 1050	
Peso netto	kg	589		593		627		699	

Refrigeratori Prestazioni	SCP-AR502E8		SCP-AR602E8		SCP-AR702E8		SCP-AR802E8		
	Raffreddamento		Raffreddamento		Raffreddamento		Raffreddamento		
Potenza resa	kW	47,6	62,0	67,0	78,0				
Potenza assorbita	kW	20,6	26,4	28,8	29,4				
E.E.R./C.O.P.	W/W	2,31	2,35	2,33	2,65				
E.S.E.E.R.	W/W	2,74	2,65	2,56	2,94				
Portata d'acqua	litri/sec	2,28	2,96	3,20	3,73				
Pressione utile pompa	kPa	220	160	180	90				
Alimentazione elettrica	V/Ph/Hz	400/3+N/50							
Diametro collegamenti idraulici	pollici	1"1/2 Maschio							
Potenza sonora	dB-A	78	82	87	87				
Pressione sonora	dB-A	50	54	59	59				
Vol. min. acqua nell'impianto (*)	litri	120	160	170	200				
Dimensioni & Peso									
AxLxP netto	mm	1175 x 1955 x 1050		1175 x 1955 x 1050		1175 x 1955 x 1050		1425 x 1955 x 1050	
Peso netto	kg	573		607		629		679	

Specifiche soggette a modifiche senza preavviso

(*) Se il contenuto d'acqua dell'impianto è inferiore al minimo è necessaria l'installazione di un serbatoio tampone

Condizioni nominali	Raffredd.	Riscaldam.	Limiti di funzionamento	Raffredd.	Riscaldam.	Livello pressione sonora
• Temperatura aria esterna	35°C	7/6°C	• Temperatura aria esterna massima (bs)	43°C	18°C	• Unità installata all'esterno (in campo libero)
• Temperatura entrata acqua	12°C	40°C	• Temperatura aria esterna minima (bs)	-10°C	-10°C	• Distanza di misurazione
• Temperatura uscita acqua	7°C	45°C	• Temperatura uscita acqua minima	5°C	30°C	10 m
			• Temperatura uscita acqua massima	20°C	50°C	

R407C

CONTROLLI

Comando a distanza



È la copia esatta come funzioni e visualizzazione del regolatore elettronico montato in fabbrica a bordo unità. Il comando può essere remotizzato con un collegamento (non di fornitura SANYO) fino a 100 m.

- **70250055** per modelli 051-401
- **70250057** per modelli 502-802

Interfaccia ModBus RS485



- **70250056**

Per connettere il regolatore elettronico dell'unità a sistemi di supervisione che utilizzano lo standard RS485

ACCESSORI

Serbatoio di accumulo

Da usare quando il volume di acqua nell'impianto non è sufficiente per il corretto funzionamento dell'impianto.

- **70600118** capacità 35 lt. per modelli 051-181
- **70600218** capacità 70 lt. per modelli 201-401
- **70600110** capacità 150 lt. con resistenza antigelo da 400W per refrigeratori e pompe di calore modelli 201-401
- **70600120** capacità 300 lt. con resistenza antigelo da 800W per refrigeratori e pompe di calore modelli 502-802

Coppia tubazioni flessibili

Completo di isolamento e connessioni femmina

- **70600054** lunghezza 1m Ø 3/4" per modelli 051 e 091
- **70600055** lunghezza 1m Ø 1" per modelli 111 e 181
- **70600027** lunghezza 1m Ø 1"1/4 per modelli 201 e 401
- **70600034** lunghezza 1,5m Ø 1"1/2 per modelli 502 e 802

Kit avviamento monofase

Questo kit consente di ridurre la corrente di avviamento dei compressori monofase a circa 42A

- **70550004** per modelli 051E5, 061EH5, 071EH5, 081E5, 091EH5, 121EH5

Manometri alta-bassa pressione

Questi elementi montati sui montanti del frontale dell'apparecchio permettono di visualizzare i valori di alta e bassa pressione di ogni circuito frigorifero.

- **70970007** x 1pz per modelli 201-401
- **70970007** x 2pz per modelli 502-802

Kit supporti antivibranti

Costituito da piastre in gomma antivibrante da installare nei punti di appoggio dell'unità

- inclusi spessore 12,5mm per modelli 051-181
- **70600035** spessore 25mm per modelli 201-802

Resistenza antigelo sbrinamento

Filtro scaldante di lunghezza 1,5m da posizionare nella base dell'unità per favorire l'evacuazione dell'acqua di condensa evitando accumuli di ghiaccio

- **70200055** per modelli pompa di calore 061-181EH

Linea Idronica

Terminali ad acqua

FW-X03 • FW-X04 • FW-X05 • FW-X06 • FW-X08 • FW-X10
 FW-FT02 • FW-FT03 • FW-FT04
 FW-K01 • FW-K02 • FW-K03 • FW-K04

Gamma di potenze da 1,24 kW a 9,92 kW



Cassette 60x60



Cassette



Parete



Pavimento/Soffitto

Novità

- Modelli per impianti a 2 tubi e 4 tubi (solo modelli Cassette 031 e 051)
- Ideali per qualsiasi edificio ad uso commerciale, per hotels e applicazioni residenziali
- Disponibili con telecomando ad infrarossi o da parete
- Il kit valvole a 3 vie assicura un controllo preciso della temperatura
- Filtri aria lavabili di fornitura standard

		CASSETTE DA INCASSO A 4 VIE - 2 TUBI					
Modello per comando a filo (opzionale)		FW-X031EH5	FW-X041EH5	FW-X051EH5	FW-X061EH5	FW-X081EH5	FW-X101EH5
Modello con comando a infrarossi (incluso)		FW-X032EH5	FW-X042EH5	FW-X052EH5	FW-X062EH5	FW-X082EH5	FW-X102EH5
Raffreddamento totale	Max/Med/Min* kW	2,60/2,35/2,15	4,1/3,6/1,7	4,70/4,10/3,60	6,00/5,00/4,20	7,60/6,00/5,00	9,92/8,09/6,23
Raffreddamento sensibile	Max/Med/Min* kW	2,31/2,09/1,91	3,21/2,8/1,33	3,72/3,21/2,80	4,70/3,80/3,20	6,00/4,70/3,80	7,90/6,22/4,62
Riscaldamento	Max/Med/Min* kW	3,49/3,11/2,83	4,85/4,35/2,1	5,70/4,85/4,35	7,70/6,40/5,40	9,00/7,70/6,40	13,00/10,60/8,16
Portata aria	Max/Med/Min* m³/h	520/460/400	630/530/250	750/630/530	1300/1060/850	1470/1300/1060	2300/1700/1200
Potenza sonora	Max/Med/Min* dB-A	46/44/41	51/48/39	56/51/48	51/44/40	55/51/44	57/49/43
Pressione sonora	Max/Med/Min* dB-A	37/35/32	42/39/30	47/42/39	42/35/31	46/42/35	48/40/34
Collegamenti idraulici	pollici		1/2" femmina			3/4" femmina	
Dimensioni & Peso							
Dimensioni AxLxP	unità mm	296x575x575	296x575x575	296x575x575	310x760x760	340x760x1050	340x760x1050
	pannello mm	41x730x730	41x730x730	41x730x730	30x860x860	30x860x1150	30x860x1150
Peso (con pannello)	Kg	21	23	23	28	32	36

		CASSETTE DA INCASSO A 4 VIE - 4 TUBI	
Modello per comando a filo (opzionale)		FW-X031EH5-4	FW-X051EH5-4
Raffreddamento totale	Max/Med/Min* kW	2,08/1,88/1,72	3,76/3,28/2,88
Raffreddamento sensibile	Max/Med/Min* kW	1,85/1,67/1,53	2,98/2,56/2,24
Riscaldamento (4 tubi)	Max/Med/Min* kW	1,51/1,34/1,22	2,33/1,98/1,78
Portata aria	Max/Med/Min* m³/h	520/460/400	750/630/530
Potenza sonora	Max/Med/Min* dB-A	46/45/42	56/51/48
Pressione sonora	Max/Med/Min* dB-A	37/36/33	47/42/39
Collegamenti idraulici	pollici		1/2" femmina
Dimensioni & Peso			
Dimensioni AxLxP	unità mm	296x575x575	296x575x575
	pannello mm	41x730x730	41x730x730
Peso (con pannello)	Kg	21	23

Pannello



PNR-X031EHA per modelli X031, X041, X051
 PNR-X061EHA per modello X061
 PNR-X101EHA per modelli X081, X101

PNR-X032EHA per modelli X032, X042, X052
 PNR-X062EHA per modello X062
 PNR-X102EHA per modelli X082, X102

		UNITA' A PARETE - 2 TUBI			
Modello per comando a filo (opzionale)		FW-K011EH5FP	FW-K021EH5FP	FW-K031EH5FP	FW-K041EH5FP
Modello con telecomando a infrarossi (incluso)		FW-K012EH5FP	FW-K022EH5FP	FW-K032EH5FP	FW-K042EH5FP
Raffreddamento totale	Max/Med/Min* kW	1,24/0,80	1,67/0,96	3,17/2,53/1,91	3,67/3,14/2,62
Raffreddamento sensibile	Max/Med/Min* kW	0,94/0,58	1,30/0,74	2,56/1,89/1,53	3,01/2,50/2,12
Riscaldamento	Max/Med/Min* kW	1,72/1,11	2,38/1,49	4,50/3,50/2,70	5,50/4,50/3,70
Portata aria	Max/Med/Min* m³/h	220/150	270/180	510/400/320	710/580/470
Potenza sonora	Max/Med/Min* dB-A	44/37	45/35	58/52/46	62/56/50
Pressione sonora	Max/Med/Min* dB-A	35/28	36/26	49/43/37	53/47/41
Collegamenti idraulici	pollici			1/2" femmina	
Dimensioni & Peso					
AxLxP	mm	270x805x177	270x805x177	285x995x237	285x995x237
Peso netto	kg	8,0	8,0	12	12

		UNITA' A PAVIMENTO/SOFFITTO - 2 TUBI		
Modello per comando a filo (opzionale)		FW-FT021EH5	FW-FT031EH5	FW-FT041EH5
Modello con telecomando a infrarossi (incluso)		FW-FT022EH5	FW-FT032EH5	FW-FT042EH5
Raffreddamento totale	Max/Med/Min* kW	2,10/1,20/0,90	3,19/2,10/0,90	3,90/3,10/1,65
Raffreddamento sensibile	Max/Med/Min* kW	1,50/1,00/0,70	2,47/1,50/0,70	3,00/2,50/1,25
Riscaldamento	Max/Med/Min* kW	3,10/2,00/1,60	4,07/3,00/1,60	5,00/4,40/2,10
Portata aria	Max/Med/Min* m³/h	430/300/210	520/430/210	675/570/327
Potenza sonora	Max/Med/Min* dB-A	48/43/35	50/45/35	54/51/40
Pressione sonora	Max/Med/Min* dB-A	40/35/27	42/37/27	46/43/32
Collegamenti idraulici	pollici		1/2" femmina	
Dimensioni & Peso				
AxLxP	mm		680x900x190	
Peso netto	kg		23,5	

(*) Velocità ventilatore

Specifiche soggette a modifiche senza preavviso

CONDIZIONI NOMINALI			
	Raffreddamento	Riscaldamento	Livello pressione sonora
• Temperatura entrata aria	27°C (BS) 19°C (BS)	20°C	Distanza 2 m in ambiente chiuso
• Temperatura entrata acqua	7°C	50°C (portata acqua come per raffreddamento)	volume 100 m³, tempo di riverberazione 0,5 sec
• Temperatura uscita acqua	12°C	70° temperatura massima di entrata acqua	

Controllo elettronico con telecomando a raggi infrarossi

- Adatto per il solo controllo unità terminali idroniche a 2 tubi
- Funzioni (selezione manuale):
 - Raffreddamento
 - Deumidificazione
 - Riscaldamento
 - Automatico
 - Ventilazione
- Campo funzionamento: da 10°C a 32°C temperatura ambiente
- Selezione manuale velocità ventilatore (Max/Med/Min) o automatica
- Deflettore automatico
- Sensore temperatura ambiente sul telecomando e sull'unità (in commutazione)

- Sonda minima temperatura acqua
- Microinterruttori (2) per scelta di 4 indirizzi differenti
- Controllo temperatura ambiente:
 - ON-OFF sul ventilatore
 - ON-OFF su valvola automatica (se presente)
- Timer giornaliero
- Funzionamento "notturno-risparmio"
- Re-start automatico dopo interruzione corrente



NB: Il comando non consente la commutazione stagionale estate-inverno centralizzata o automatica con sonda di temperatura esterna.

Controlli a filo per installazione a parete



RAB 30 - 70250076
Per sistemi a 2 e 4 tubi, con commutatore manuale (raffreddamento - riscaldamento)

- Controllo ON/OFF a 2 posizioni
- Selettore 3 velocità ventilatore
- Segnale di controllo 230V~
- Regolazione 2 tubi su ventilatore
- Regolazione 2 tubi su 1 valvola:
 - ventilazione permanente
 - ventilatore azionato con valvola
- Regolazione 4 tubi su 2 valvole:
 - ventilazione permanente
 - ventilatore azionato con valvola
- Campo funzionamento 8 - 30°C
- Differenziale fisso 1K



RCC 10 - 70250051
Per sistemi a 2 tubi, commutazione a distanza (raffreddamento - riscaldamento)

- Controllo ON/OFF a 2 posizioni
- Selettore 3 velocità ventilatore
- Segnale di controllo 230V~
- Regolazione 2 tubi su ventilatore
- Regolazione 2 tubi su valvola:
 - ventilazione permanente
 - ventilatore azionato con valvola
- Controllo temperatura ambiente dal termostato o con sonda esterna (accessorio a richiesta)
- Commutazione raffreddamento-riscaldamento:
 - automatica con sonda temperatura (accessorio a richiesta)
 - manuale a distanza con contatto esterno (non fornito)
- Regime di funzionamento:
 - comfort
 - risparmio
 - antigelo
- Campo funzionamento 8 - 30°C
- Differenziale regolabile
- LED segnalazione funzionamento



RCC 20 - 70250052
Per sistemi a 4 tubi, commutazione automatica (raffreddamento - riscaldamento)

- Controllo ON/OFF a 2 posizioni
- Selettore 3 velocità ventilatore
- Segnale di controllo 230V~
- Regolazione 4 tubi su 2 valvole:
 - ventilazione permanente
 - ventilatore azionato con valvola
- Controllo temperatura ambiente dal termostato o con sonda esterna (accessorio a richiesta)
- Commutazione automatica raffreddamento-riscaldamento, con zona neutra di ampiezza regolabile a 2K o 5K
- Regime di funzionamento:
 - comfort
 - risparmio
 - antigelo
- Campo funzionamento 8 - 30°C
- Differenziale regolabile
- LED segnalazione funzionamento

Accessori per controlli

MODELLO	ASB	ASE	SEL-O
Codice	70250053	70250054	9060137
Descrizione	Sonda temperatura aria (nuda)	Sonda temperatura aria (protezza)	Selettore velocità ricevente
Utilizzare con	RCC 10 e RCC 20	RCC 10 e RCC 20	RAB 30, RCC 10 & RCC 20

Accessori

MODELLO	KVX1	KVX2	KVX3
Codice	70600088	70600089	70600071
Descrizione	Kit valvola 3-vie 1/2" maschio - Kvs 1,6	Kit valvola 3-vie 3/4" maschio - Kvs 2,5	Kit valvola 3-vie 1/2" maschio - Kvs 1,6
Utilizzare con	FW-X: modello 03 e 05 2 e 4 tubi	FW-X: modello 06, 08, 10	FW-FT & FW-K

Dati suscettibili di variazioni senza preavviso

Linea Idronica Canalizzabili

S-HSC 151-201-301-351-501-601-701-801
S-HDC 601-801-1001-1301-1601

Gamma di potenze da 1,7 kW a 16,5 kW



serie S-HSC*



serie S-HDC*

- Disponibili a 2 o 4 tubi
- Ventilatori centrifughi a doppia aspirazione
- Serie S-HSC installabile sia orizzontalmente che verticalmente
- Pressione statica fino a 80 Pa (serie S-HSC); fino a 160 Pa (serie S-HDC)
- Filtro rigenerabile a nido d'ape incluso
- Batterie di scambio a 3 o 4 ranghi

* Plenum aria non inclusi disponibili come accessori

GRANDEZZA		serie S-HSC							
MODELLI A 2 TUBI		S-HSC 151-2	S-HSC 201-2	S-HSC 301-2	S-HSC 351-2	S-HSC 501-2	S-HSC 601-2	S-HSC 701-2	S-HSC 801-2
MODELLI A 4 TUBI		S-HSC 151-4		S-HSC 301-4		S-HSC 501-4		S-HSC 701-4	
Prestazioni									
Alimentazione elettrica	V/F/Hz	230/1+N/50							
Raffreddamento totale	Max/Med/Min* kW	1,71/1,59/1,46	1,98/1,83/1,67	3,14/2,87/2,68	3,48/3,16/2,95	5,10/4,65/4,27	5,84/5,28/4,81	6,95/6,51/5,81	7,81/7,28/6,45
Raffreddamento sensibile	Max/Med/Min* kW	1,32/1,22/1,11	1,47/1,35/1,23	2,36/2,15/2,00	2,57/2,32/2,15	3,94/3,56/3,24	4,38/3,93/3,55	5,26/4,90/4,34	5,78/5,36/4,72
Riscaldamento (batteria std.)	Max/Med/Min* kW	2,21/2,05/1,87	2,46/2,25/2,04	3,84/3,49/3,24	4,25/3,84/3,55	6,39/5,78/5,30	7,17/6,43/5,84	8,52/8,00/7,07	9,43/8,79/7,72
Riscaldamento (batt. add. 1 rango)	Max/Med/Min* kW	2,00/1,87/1,73		3,24/2,98/2,81		5,16/4,75/4,38		7,09/6,68/6,02	
Portata aria	Max/Med/Min* m ³ /h	315/290/260	315/290/260	540/480/440	540/480/440	930/820/730	930/820/730	1200/1100/950	1200/1100/950
Pressione statica esterna	Max/Med/Min* Pa	65/50/40	65/50/40	65/50/40	65/50/40	65/50/40	65/50/40	65/50/40	65/50/40
Potenza assorbita	Max/Med/Min* W	63/55/50	63/55/50	110/99/92	110/99/92	190/160/140	190/160/140	210/195/175	210/195/175
Potenza sonora mandata (L _w)	Max/Med/Min* dB-A	51/49/46	51/49/46	51/49/47	51/49/47	57/55/51	57/55/51	58/56/52	58/56/52
Poten. son. ripresa+irraggiata (L _w)	Max/Med/Min* dB-A	59/56/52	59/56/52	58/55/53	58/55/53	63/60/57	63/60/57	64/61/58	64/61/58
Press. sonora mandata (L _p)	Max/Med/Min* dB-A	42/40/37	42/40/37	42/40/38	42/40/38	48/46/42	48/46/42	49/47/43	49/47/43
Press. son. ripresa+irraggiata (L _p)	Max/Med/Min* dB-A	50/47/43	50/47/43	49/46/44	49/46/44	54/51/48	54/51/48	55/52/49	55/52/49
Collegamenti idraulici	pollici	1/2" femmina							
Dimensioni & Peso									
AxLxP	mm	218x669x530	218x669x530	248x884x530	248x884x530	248x1099x530	248x1099x530	248x1550x530	248x1550x530
Peso - modelli a 2 tubi	kg	16	17	24	26	29	32	45	48
Peso - modelli a 4 tubi	kg	17,4		25,7		31,0		47,7	

GRANDEZZA		serie S-HDC					
MODELLI A 2 TUBI		S-HDC 601-2	S-HDC 801-2	S-HDC 1001-2	S-HDC 1301-2	S-HDC 1601-2	
MODELLI A 4 TUBI		S-HDC 601-4	S-HDC 801-4	S-HDC 1001-4	S-HDC 1301-4	S-HDC 1601-4	
Prestazioni							
Alimentazione elettrica	V/F/Hz	230/1+N/50					
Raffreddamento totale	Max/Med/Min* kW	5,59/5,06/4,54	7,65/7,26/6,79	10,50/9,53/8,81	12,89/11,67/10,08	16,53/15,39/13,49	
Raffreddamento sensibile	Max/Med/Min* kW	4,58/4,07/3,59	6,07/5,71/5,28	8,36/7,46/6,82	10,13/9,03/7,65	13,21/12,15/10,45	
Riscaldamento (batteria std.)	Max/Med/Min* kW	8,13/7,25/6,41	10,7/10,11/9,34	14,8/13,2/12,0	17,91/15,9/13,4	23,4/21,54/18,5	
Riscaldamento (batt. add. 1 rango)	Max/Med/Min* kW	4,75/4,40/3,97	6,21/5,92/5,57	8,10/7,54/7,02	10,36/9,46/8,25	13,36/12,72/11,25	
Portata aria	Max/Med/Min* m ³ /h	1180/1005/850	1515/1390/1255	2130/1825/1615	2500/2140/1720	3365/3000/2450	
Pressione statica esterna	Max/Med/Min* Pa	60/50/35	60/50/35	60/50/35	60/50/35	60/50/35	
Potenza assorbita	Max/Med/Min* W	205/160/125	290/260/240	460/390/340	580/500/440	960/820/680	
Potenza sonora mandata (L _w)	Max/Med/Min* dB-A	62/57/53	66/63/61	65/63/59	67/64/60	72/69/63	
Poten. son. ripresa+irraggiata (L _w)	Max/Med/Min* dB-A	63/59/55	69/66/63	68/65/62	69/67/64	75/72/67	
Press. sonora mandata (L _p)	Max/Med/Min* dB-A	53/48/44	57/54/52	56/54/50	58/55/51	63/60/54	
Press. son. ripresa+irraggiata (L _p)	Max/Med/Min* dB-A	54/50/46	60/57/54	59/56/53	60/58/55	66/63/58	
Collegamenti idraulici (batteria std.)	pollici	3/4" maschio	3/4" maschio	1" maschio	1 1/4" maschio	1 1/4" maschio	
Collegamenti idraulici (batteria add. 1 rango)	pollici	3/4" maschio	3/4" maschio	3/4" maschio	1" maschio	1" maschio	
Dimensioni & Peso							
AxLxP	mm	310x1133x748	310x1133x748	360x1133x748	360x1445x903	435x1445x903	
Peso - modelli a 2 tubi	kg	47	48	56	78	88	
Peso - modelli a 4 tubi	kg	50	51	60	83	94	

(*) Velocità ventilatore

Specifiche soggette a modifiche senza preavviso

CONDIZIONI NOMINALI			
	Raffreddamento	Riscald. batt. addizz. 1 rango	Riscaldamento batteria standard
• Temperatura entrata aria	27°C (BS) 19°C (BU)	20°C	20°C
• Temperatura entrata acqua	7°C	70°C	50°C (portata acqua come per raffred.)
• Temperatura uscita acqua	12°C	60°C	
			Livello pressione sonora
			Distanza 2 metri in ambiente chiuso
			Volume 100 m ³ , tempo di riverberazione 0,5 sec.

CONTROLLI ELETTRONICI per montaggio a parete

MODELLO CODICE N°	MO-3V	RAB-30	RCC-10	RCC 20
	9060516	70250076	70250051	70250052
Funzioni				
Marcia-Arresto	si	si	si	si
Velocità ventilatore	3-manuale	3-manuale	3-manuale	3-manuale
Termostato	—	ventilatore e/o valvola/e	ventilatore e/o 1 valvola	ventilatore e/o 2 valvole
Commutatore E/I	—	si	auto o remoto	auto o remoto

ACCESSORI per controlli elettronici

CODICE N°	MODELLO	DESCRIZIONE	USARE CON
3021091	TME	Sonda minima temperatura acqua	TMV-T TMV-C TMV-AU TMV-AU-C
9053049	CH 15-25	Sonda commutazione automatica E/I per impianto a 2 tubi	TMV-C TMV-AU-C RCC 10
70250053	ASB	Sonda temperatura aria (nuda)	RCC 10 RCC 20
70250054	ASE	Sonda temperatura aria (protetta)	RCC 10 RCC 20
9079110	SEL-S	Selettore velocità ricevente	RA 30 RCC 10 RCC 20

ACCESSORI per canalizzabili

CODICE N°	MODELLO	DESCRIZIONE	UTILIZZARE CON
6060402	BSO-SX	Bacinella ausiliaria per unità orizzontali lato sinistro	modelli S-HSC
6060403	BSO-DX	Bacinella ausiliaria per unità orizzontali lato destro	modelli S-HSC
6060420	SCR	Scarico condensa con innesto rapido	modelli S-HSC
9060270	VBP	Kit valvola 3-vie per batteria standard - da montare	modelli S-HSC 15 & 20
9060271	VBP	Kit valvola 3-vie per batteria standard - da montare	modelli S-HSC 30 & 60
9038030	VBP	Kit valvola 3-vie per batteria standard - da montare	modelli S-HSC 70 & 80
9060274	VBA	Kit valvola 3-vie per batteria 1 rango - da montare	modelli S-HSC
9060272	VBP	Kit valvola 3 vie per batteria standard - montata in fabbrica	modelli S-HSC 15 & 20
9060273	VBP	Kit valvola 3 vie per batteria standard - montata in fabbrica	modelli S-HSC 30 & 60
9038031	VBP	Kit valvola 3 vie per batteria standard - montata in fabbrica	modelli S-HSC 70 & 80
9060275	VBA	Kit valvola 3-vie per batteria 1 rango - montata in fabbrica	modelli S-HSC
9060711	FR 90 2	Flangia di ripresa 90°	modelli S-HSC 15 & 20
9038001	FR 90 4S	Flangia di ripresa 90°	modelli S-HSC 30 & 35
9060714	FR 90 6-7	Flangia di ripresa 90°	modelli S-HSC 50 & 60
9038006	FR 90 8S	Flangia di ripresa 90°	modelli S-HSC 70 & 80
9060781	PRC 2	Plenum di ripresa con 2 attacchi circolari ø190	modelli S-HSC 15 & 20
9038050	PRC 4S	Plenum di ripresa con 3 attacchi circolari ø190	modelli S-HSC 30 & 35
9060784	PRC 6-7	Plenum di ripresa con 3 attacchi circolari ø190	modelli S-HSC 50 & 60
9038051	PRC 8S	Plenum di ripresa con 4 attacchi circolari ø190	modelli S-HSC 70 & 80
9060741	PMC 2	Plenum di mandata con 2 attacchi circolari ø190	modelli S-HSC 15 & 20
9038004	PMC 4S	Plenum di mandata con 3 attacchi circolari ø190	modelli S-HSC 30 & 35
9060744	PMC 6-7	Plenum di mandata con 3 attacchi circolari ø190	modelli S-HSC 50 & 60
9038009	PMC 8S	Plenum di mandata con 4 attacchi circolari ø190	modelli S-HSC 70 & 80
6034050	SFS	Filtro sintetico rigenerabile G3	modelli S-HDC 60 & 80
6034052	SFS	Filtro sintetico rigenerabile G3	modelli S-HDC 100
6034053	SFS	Filtro sintetico rigenerabile G3	modelli S-HDC 130
6034054	SFS	Filtro sintetico rigenerabile G3	modelli S-HDC 160
9034200	PMC	Plenum mandata/ripresa con 3 attacchi circolari ø250	modelli S-HDC 60 & 80
9034220	PMC	Plenum mandata/ripresa con 3 attacchi circolari ø250	modelli S-HDC 100
9034230	PMC	Plenum mandata/ripresa con 4 attacchi circolari ø250	modelli S-HDC 130
9034240	PMC	Plenum mandata/ripresa con 4 attacchi circolari ø300	modelli S-HDC 160
6034200	GAV	Giunto antivibrante per mandata e/o aspirazione	modelli S-HDC 60 & 80
6034201	GAV	Giunto antivibrante per mandata e/o aspirazione	modelli S-HDC 100
6034202	GAV	Giunto antivibrante per mandata e/o aspirazione	modelli S-HDC 130
6034203	GAV	Giunto antivibrante per mandata e/o aspirazione	modelli S-HDC 160

Dati suscettibili di variazioni senza preavviso

Linea Idronica

Ventilconvettori

S-VMT/HMT/VHT 151-251-351

S-VMC/HMC/VHC 151-251-351-401-501-601-701

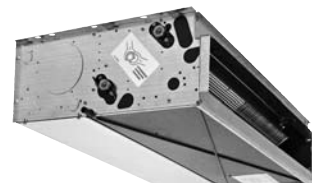
Gamma di potenze da 1,4 kW a 6,6 kW



serie VM



serie HM



serie VH

- Gamma ampia e completa per impianti a 2 tubi o 4 tubi, con ventilatore centrifugo o tangenziale
- Il gradevole mobiletto si inserisce perfettamente in qualsiasi decorazione interna
- Installazione e manutenzione veloce e semplificata
- Filtri aria lavabili inclusi
- I comandi elettronici installabili sia a bordo unità che a parete garantiscono un controllo preciso della temperatura
- Ampia scelta di accessori forniti separatamente o montati in fabbrica

GRANDEZZA			VENTILATORE TANGENZIALE		
Prestazioni			151	251	351
Alimentazione elettrica	V/Ph/Hz			230/1+N/50	
Raffreddamento totale	Max/Med/Min* kW		1,40/1,20/1,04	2,40/2,08/1,70	3,40/2,80/2,30
Raffreddamento sensibile	Max/Med/Min* kW		1,17/0,92/0,78	2,02/1,62/1,31	2,87/2,30/1,89
Riscaldamento (batteria std.)	Max/Med/Min* kW		2,08/1,66/1,46	3,10/2,70/2,30	4,30/3,60/2,90
Riscaldamento (batt. add. 1 rango)	Max/Med/Min* kW		1,65/1,35/1,20	2,60/2,25/1,95	3,50/3,00/2,45
Portata aria	Max/Med/Min* m³/h		300/240/190	450/360/290	600/480/380
Potenza assorbita	Max/Med/Min* W		40/30/27	50/45/37	65/50/42
Portata acqua raffreddam.	Max/Med/Min* litri/h		240/210/180	240/210/180	585/485/400
Perdita carico acqua raffred.	Max/Med/Min* kPa		4,0/3,2/2,4	14,7/11,8/8,5	13,2/10,0/7,0
Portata acqua riscaldam.	Max/Med/Min* litri/h		145/120/105	225/195/170	300/260/210
Perdita carico acqua riscal.	Max/Med/Min* kPa		2,5/1,9/1,5	8,9/6,9/5,4	2,9/2,3/1,7
Potenza sonora	Max/Med/Min* dB-A		48/40/34	47/42/36	48/43/39
Pressione sonora	Max/Med/Min* dB-A		39/31/25	38/33/27	39/34/30
Dimensioni & Peso					
AxLxP	S-VMT mm		530x775x225	530x990x225	530x1205x225
AxLxP	S-HMT mm		225x775x530	225x990x530	225x1205x530
AxLxP	S-VHT mm		530x567x218	530x782x218	530x1007x218
Peso netto	S-VMT kg		18	26	29
Peso netto	S-HMT kg		18	26	29
Peso netto	S-VHT kg		17	25	28

GRANDEZZA			VENTILATORE CENTRIFUGO						
Prestazioni			151	251	351	401	501	601	701
Alimentazione elettrica	V/Ph/Hz					230/1+N/50			
Raffreddamento totale	Max/Med/Min* kW		1,50/1,30/1,10	2,50/2,15/1,80	3,50/2,90/2,47	4,00/3,44/2,90	4,80/4,15/3,60	5,95/5,08/4,30	6,60/5,50/4,60
Raffreddamento sensibile	Max/Med/Min* kW		1,25/1,00/0,83	2,10/1,68/1,39	2,95/2,35/1,95	3,35/2,68/2,21	4,05/3,24/2,67	5,00/4,00/3,30	5,50/4,40/3,64
Riscaldamento (batteria std.)	Max/Med/Min* kW		2,06/1,70/1,40	3,30/2,70/2,30	4,45/3,70/3,00	5,20/4,35/3,65	6,60/5,50/4,70	8,00/6,70/5,50	8,80/7,30/6,00
Riscaldamento (batt. add. 1 rango)	Max/Med/Min* kW		1,75/1,35/1,25	2,70/2,35/2,05	3,60/3,10/2,65	3,69/3,31/2,65	5,30/4,50/3,90	5,50/5,00/4,20	5,50/5,00/4,20
Portata aria	Max/Med/Min* m³/h		300/240/190	450/360/290	600/480/380	750/600/480	1000/800/650	1200/950/750	1200/950/750
Potenza assorbita	Max/Med/Min* W		50/37/25	60/50/45	87/80/60	95/80/65	130/85/65	180/145/120	180/145/120
Portata acqua raffreddam.	Max/Med/Min* litri/h		260/225/190	430/370/310	600/500/425	690/590/500	825/715/620	1020/875/740	1135/950/795
Perdita carico acqua raffred.	Max/Med/Min* kPa		5,7/4,3/3,2	14,1/10,6/7,9	12,3/9,2/7,0	17,9/13,5/10,0	27,8/20,5/16,8	21,1/16,0/12,0	4,5/3,3/2,4
Portata acqua riscaldam.	Max/Med/Min* litri/h		150/120/110	235/205/180	310/270/230	315/285/250	460/390/340	475/435/365	475/435/365
Perdita carico acqua riscal.	Max/Med/Min* kPa		3,7/2,8/2,2	8,6/6,7/5,3	2,8/2,3/1,7	3,7/2,9/2,3	7,3/5,7/4,3	6,9/5,8/4,3	6,9/5,8/4,3
Potenza sonora	Max/Med/Min* dB-A		51/45/40	54/50/42	51/42/37	54/48/45	59/54/48	60/55/48	60/55/48
Pressione sonora	Max/Med/Min* dB-A		42/36/31	45/41/33	42/33/28	45/39/36	50/45/39	51/46/39	51/46/39
Dimensioni & Peso									
AxLxP	S-VMC mm		530x775x225	530x990x225	530x1205x225	530x1205x225	530x1420x225	530x1420x255	530x1420x255
AxLxP	S-HMC mm		225x775x530	225x990x530	225x1205x530	225x1205x530	225x1420x530	255x1420x530	255x1420x530
AxLxP	S-VHC mm		530x510x218	530x725x218	530x940x218	530x940x218	530x1155x218	530x1155x248	530x1155x248
Peso netto	S-VMC kg		17	24	27	28	33	43	48
Peso netto	S-HMC kg		17	24	27	28	33	43	48
Peso netto	S-VHC kg		16	23	26	27	31	40	45

(*) Velocità ventilatore

Specifiche soggette a modifiche senza preavviso

CONDIZIONI NOMINALI			
	Raffreddamento	Riscald. batt. addizz. 1 rango	Riscaldamento batteria standard
• Temperatura entrata aria	27°C (BS) 19°C (BU)	20°C	20°C
• Temperatura entrata acqua	7°C	70°C	50°C (portata acqua come per raffred.)
• Temperatura uscita acqua	12°C	60°C	
			Livello pressione sonora
			Distanza 2 metri in ambiente chiuso
			Volume 100 m³, tempo di riverberazione 0,5 sec.

CONTROLLI ELETTRONICI per montaggio sull'unità

MODELLO CODICE N°	MV-3V 9060130	TMV-M 9060131	TMV-T 9060132	TMV-C 9060133	TMV-AU 9060134	TMV-AU-C 9060135
Funzioni						
Marcia-Arresto	si	si	si	si	si	si
Velocità ventilatore	3-manuale	3-manuale	3-manuale	3-manuale	3-automatico	3-automatico
Termostato	—	solo ventilatore	ventilatore o valvola/e	ventilatore o valvola/e	ventilatore e valvola/e	ventilatore e valvola/e
Commutatore E/I	—	si	si	no-remoto	si	no-remoto

CONTROLLI ELETTRONICI per montaggio a parete

MODELLO CODICE N°	MO-3V 9060516	RAB-30 70250076	RCC-10 70250051	RCC 20 70250052
Funzioni				
Marcia-Arresto	si	si	si	si
Velocità ventilatore	3-manuale	3-manuale	3-manuale	3-manuale
Termostato	—	ventilatore e/o valvola/e	ventilatore e/o 1 valvola	ventilatore e/o 2 valvole
Commutatore E/I	—	si	auto o remoto	auto o remoto

ACCESSORI per controlli elettronici

CODICE N°	MODELLO	DESCRIZIONE	USARE CON
3021091	TME	Sonda minima temperatura acqua	TMV-T TMV-C TMV-AU TMV-AU-C
9053049	CH 15-25	Sonda commutazione automatica E/I per impianto a 2 tubi	TMV-C TMV-AU-C RCC 10
70250053	ASB	Sonda temperatura aria (nuda)	RCC 10 RCC 20
70250054	ASE	Sonda temperatura aria (protetta)	RCC 10 RCC 20
9060136	SELV	Selettore velocità ricevente per unità VMC e VMT	RAB 30 RCC 10 RCC 20
9060137	SEL-0	Selettore velocità ricevente per unità HMC, HMT, VHV, VHT	RAB 30 RCC 10 RCC 20
9060103	AMU	Adattatore morsettieria per comando a distanza	—

ACCESSORI per ventilconvettori

CODICE N°	MODELLO	DESCRIZIONE	UTILIZZARE CON
9060150	PAP 1-5	Piedini (coppia) per unità grandezza da 151 a 501	modelli VMC VMT VHC VHT
9060151	PAP 6-7	Piedini (coppia) per unità grandezza 601 e 701	modelli VMC VMT VHC VHT
6060400	BSV	Bacinella ausiliaria per unità verticali	modelli VMC VMT VHC VHT / HMC / HMT
6060402	BSO-SX	Bacinella ausiliaria per unità orizzontali lato sinistro	modelli HMC HMT VHC VHT
6060403	BSO-DX	Bacinella ausiliaria per unità orizzontali lato destro	modelli HMC HMT VHC VHT
6060420	SCR	Scarico condensa con innesto rapido	modelli HMC HMT VHC VHT
9060270	VBPS 1-3	Kit valvola 3-vie unità grandezza 151-251-351	tutti i modelli
9060271	VBPS 4-7	Kit valvola 3-vie unità grandezza 401-501-601-701	tutti i modelli
9060274	VBAS 1-7	Kit valvola 3-vie per batteria 1 rango	tutti i modelli a 4-tubi
9060272	VBPM 1-3	Kit valvola 3-vie unità grandezza 151-251-351 montata	tutti i modelli
9060273	VBPM 4-7	Kit valvola 3-vie unità grandezza 401-501-601-701 montata	tutti i modelli
9060275	VBAM 1-7	Kit valvola 3-vie per batteria 1 rango montata	tutti i modelli a 4-tubi
9070140	PCVL 1	Pannello posteriore per unità grandezza 151	modelli VMC VMT / HMC / HMT
9070141	PCVL 2	Pannello posteriore per unità grandezza 251	modelli VMC VMT / HMC / HMT
9070142	PCVL 3-4	Pannello posteriore per unità grandezza 351 e 451	modelli VMC VMT / HMC / HMT
9070143	PCVL 5-6-7	Pannello posteriore per unità grandezza 501-601-701	modelli VMC / HMC
9060190	PCO 1	Pannello posteriore per unità grandezza 151	modelli HMC HMT
9060191	PCO 2	Pannello posteriore per unità grandezza 251	modelli HMC HMT
9060192	PCO 3-4	Pannello posteriore per unità grandezza 351 e 451	modelli HMC HMT
9060193	PCO 5	Pannello posteriore per unità grandezza 501	modelli HMC
9060194	PCO 6-7	Pannello posteriore per unità grandezza 601 e 701	modelli HMC
9060220	KAF 1	Kit ripresa aria frontale unità grandezza 151 montato	modelli VHC VHT
9060221	KAF 2	Kit ripresa aria frontale unità grandezza 251 montato	modelli VHC VHT
9060222	KAF 3-4	Kit ripresa aria frontale unità grandezza 351-451 montato	modelli VHC VHT
9060223	KAF 5	Kit ripresa aria frontale unità grandezza 501 montato	modelli VHC
9060224	KAF 6-7	Kit ripresa aria frontale unità grandezza 601-701 montato	modelli VHC

Dati suscettibili di variazioni senza preavviso



ISO 9001: 2001
Numero Certificato: JQ116B



ISO 14001: 2001
Numero Certificato: ECOOJ0303-33

SANYO si riserva il diritto di fare tutte le variazioni alle specifiche delle apparecchiature descritte o di ritirare o sostituire i prodotti senza preavviso o pubblica notifica. Tutte le descrizioni, illustrazioni, disegni e specifiche in questo catalogo sono date in buona fede, ma sono intese per presentare soltanto i particolari generali e non potranno far parte di qualsiasi contratto. Per i particolari completi dell'installazione, preghiamo di mettersi in contatto con il vostro distributore SANYO.

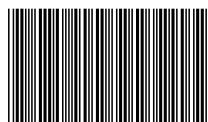
Condizioni di misurazione

Le rese in raffreddamento e riscaldamento sono basate sulle seguenti condizioni:
Raffreddamento: Temperatura Interna 27°C BS/19°C BU, Temperatura Esterna 35°C BS/24°C BU
Riscaldamento: Temperatura Interna 20°C BS, Temperatura Esterna 7°C BS/6°C BU

II^a ed. 03/09

www.sanyoaircond.com

Climatizzatori SANYO. The natural choice.



GEN0309-II

NUMERO VERDE 800 038 020

SANYO

SANYO Airconditioners Europe s.r.l.
Via Bisceglie, 76 - 20152 Milano
Tel. 02.48.39.131 - Fax 02.48.300.656