



# **regolazione**

**Serrande di sovrappressione**



**WSE** In espulsione verso l'ambiente esterno  
**WSI** In immissione verso l'ambiente interno

p. 138



**WCS** In alluminio da canale

p. 140

**Serrande di regolazione**



**WM-10** Quadra passo 100

p. 143



**WM-05** Quadra passo 50

p. 146

**Serrande di regolazione**



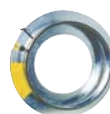
**AT-JL2** Quadra a tenuta DIN 1946

p. 149



**WR5** Ad innesto prof. 200  
**WR6** Ad innesto prof. 300  
**WR7** Con flange prof. 300  
**WR8** Con flange prof. 400

p. 150



**WMIR** Ad iris

p. 152

**Servomotori**



Servomotori per serrande di regolazione

p. 156





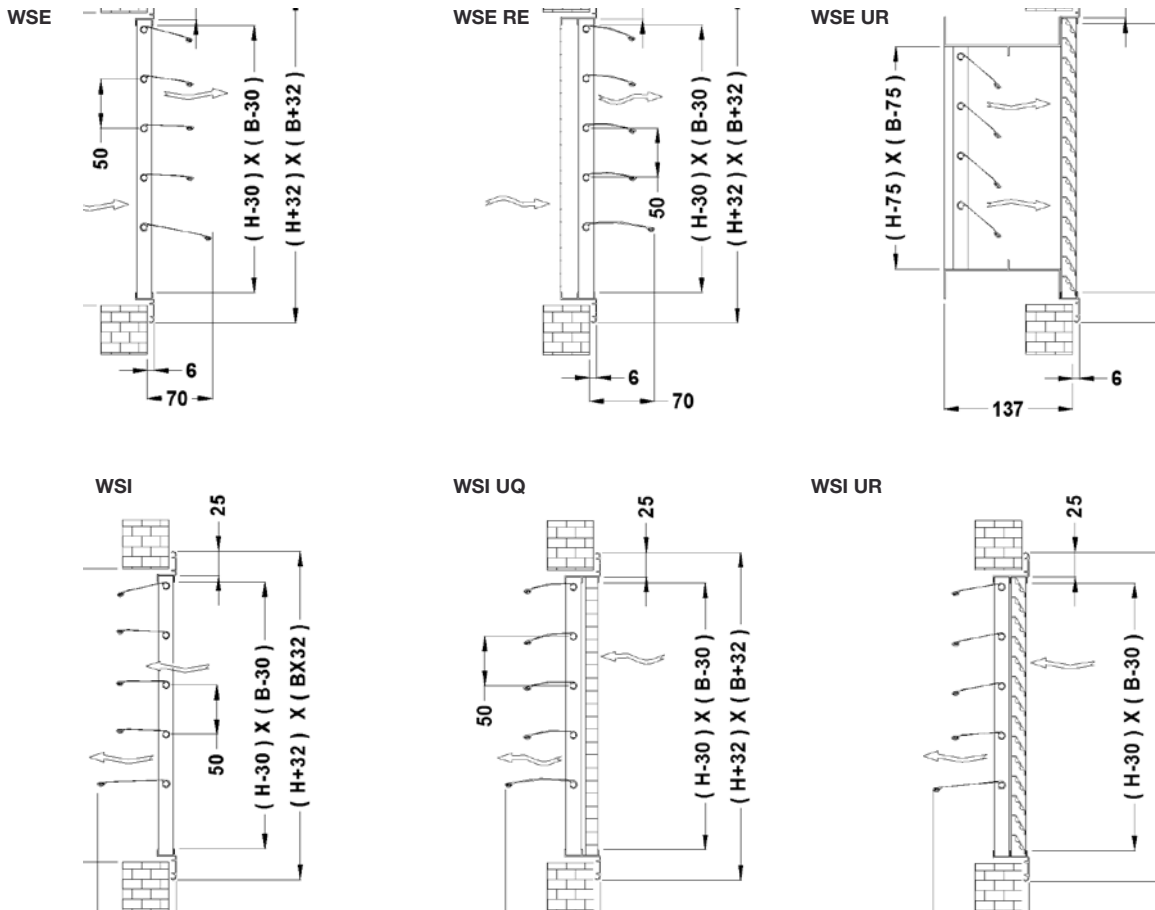
**Generalità**

Le serrande della serie WS sono serrande di sovrappressione in alluminio da parete ad elementi orizzontali mobili che possono avere apertura sia verso l'esterno in espulsione (WSE) che verso l'interno in aspirazione (WSI). Sono utilizzate per mantenere una sovrappressione o una depressione in un ambiente rispetto ad un altro o all'esterno. Possono essere fornite anche con griglia di ripresa serie UR già installata. Laddove sia prevista la rete antivolatile, questa viene fornita solo per il modello in espulsione. Nel modello in aspirazione la rete viene sostituita con una griglia a maglia quadra della serie UQ.

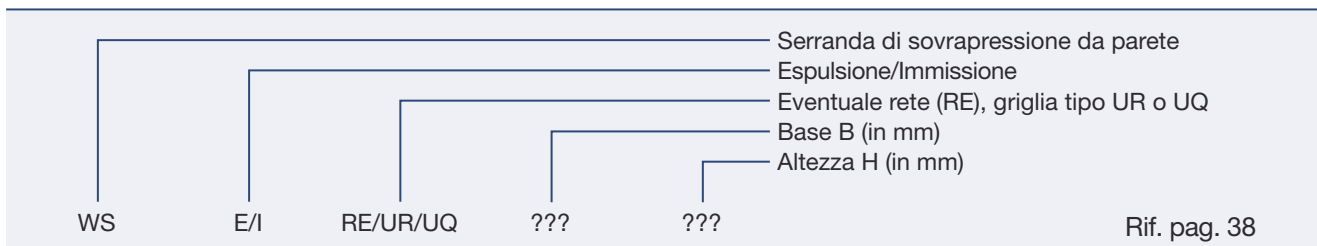
**Caratteristiche tecniche**

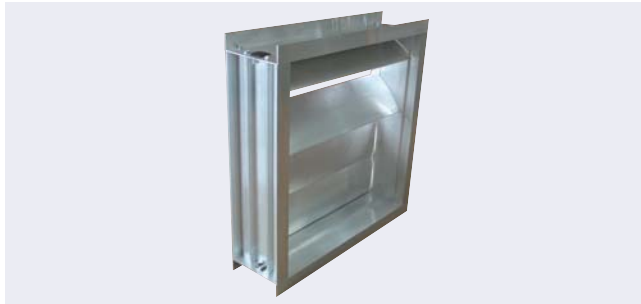
- Telaio della serranda e delle eventuali griglie UR o UQ in alluminio anodizzato
- Larghezza telaio 25 mm
- Dimensioni minima e massima 200x200 e 800x600 mm
- Alette in alluminio con interasse 50 mm
- Guarnizione antirumore sulle alette disponibile su richiesta
- Fissaggio a mezzo controtelaio o con viti

**Dimensionali**



Come ordinare





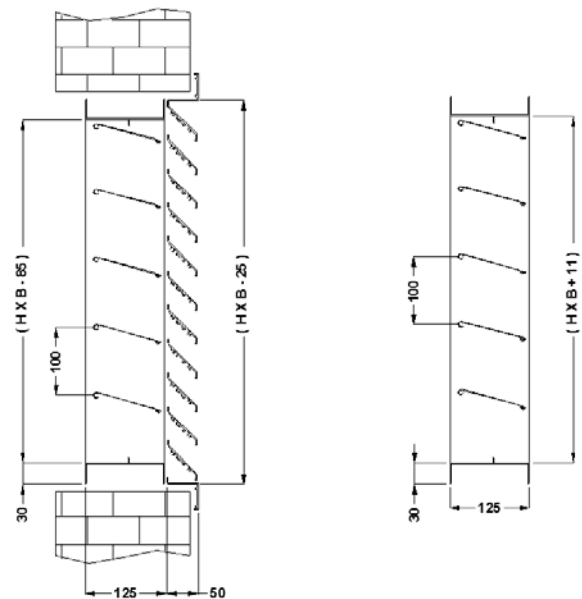
### Generalità

Le serrande della serie WCS sono di sovrappressione in alluminio da canale ad elementi orizzontali mobili. Trovano applicazione in tutte quelle situazioni in cui sia necessario inserire a canale un dispositivo che impedisca l'inversione di flusso o che chiuda la sezione in assenza di passaggio d'aria per semplice gravità. Le serrande della serie WCS sono già predisposte per l'installazione in combinata delle griglie passo 50 della serie GI.

### Caratteristiche tecniche

- Telaio della serranda in alluminio estruso di larghezza 125 mm
- Flangie telaio da canale 30 mm
- Dimensioni minima e massima 300x120 e 1.600x1.010 mm
- Alette in alluminio con interasse 50 mm per H minore di 600 mm e 100 mm per H superiore
- Guarnizione antirumore sulle alette disponibile su richiesta
- Su richiesta, montaggio in combinata con griglia in alluminio passo 50 serie GI

### Dimensionali



### Selezione rapida

B [mm]	V <sub>f</sub> [m/s]	2		3,5		5		6,5	
		H [mm]	Q [m³/h]	Δp [Pa]	Q [m³/h]	Δp [Pa]	Q [m³/h]	Δp [Pa]	Q [m³/h]
300	210	454	20	794	34	1.134	63	1.474	100
300	310	670	20	1.172	32	1.674	56	2.176	89
300	410	886	20	1.550	30	2.214	52	2.878	82
300	510	1.102	19	1.928	29	2.754	49	3.580	77
300	610	1.318	19	2.306	28	3.294	47	4.282	74
300	810	1.750	18	3.062	26	4.374	43	5.686	68
300	1.010	2.182	17	3.818	25	5.454	41	7.090	64
400	210	605	20	1.058	33	1.512	58	1.966	92
400	310	893	20	1.562	30	2.232	52	2.902	82
400	410	1.181	19	2.066	29	2.952	48	3.838	76
400	510	1.469	19	2.570	27	3.672	45	4.774	71
400	610	1.757	18	3.074	26	4.392	43	5.710	68
400	810	2.333	17	4.082	24	5.832	40	7.582	62
400	1.010	2.909	16	5.090	23	7.272	37	9.454	59



**Selezione rapida**

B [mm]	V <sub>f</sub> [m/s]	2		3,5		5		6,5	
	H [mm]	Q [m³/h]	Δp [Pa]	Q [m³/h]	Δp [Pa]	Q [m³/h]	Δp [Pa]	Q [m³/h]	Δp [Pa]
600	210	907	20	1.588	30	2.268	52	2.948	82
600	310	1.339	19	2.344	28	3.348	46	4.352	73
600	410	1.771	18	3.100	26	4.428	43	5.756	68
600	510	2.203	17	3.856	25	5.508	40	7.160	63
600	610	2.635	17	4.612	24	6.588	39	8.564	60
600	810	3.499	15	6.124	22	8.748	36	11.372	56
600	1.010	4.363	14	7.636	21	10.908	34	14.180	52
800	210	1.210	19	2.117	28	3.024	48	3.931	75
800	310	1.786	18	3.125	26	4.464	43	5.803	67
800	410	2.362	17	4.133	24	5.904	40	7.675	62
800	510	2.938	16	5.141	23	7.344	37	9.547	58
800	610	3.514	15	6.149	22	8.784	36	11.419	56
800	810	4.666	13	8.165	20	11.664	33	15.163	51
800	1.010	5.818	11	10.181	19	14.544	31	18.907	48
1.000	210	1.512	19	2.646	27	3.780	45	4.914	71
1.000	310	2.232	17	3.906	25	5.580	40	7.254	63
1.000	410	2.952	16	5.166	23	7.380	37	9.594	58
1.000	510	3.672	15	6.426	22	9.180	35	11.934	55
1.000	610	4.392	14	7.686	20	10.980	33	14.274	52
1.000	810	5.832	11	10.206	19	14.580	31	18.954	48
1.000	1.010	7.272	9	12.726	17	18.180	29	23.634	45
1.200	210	1.814	18	3.175	26	4.536	43	5.897	67
1.200	310	2.678	17	4.687	23	6.696	38	8.705	60
1.200	410	3.542	15	6.199	22	8.856	35	11.513	55
1.200	510	4.406	14	7.711	20	11.016	33	14.321	52
1.200	610	5.270	12	9.223	19	13.176	32	17.129	49
1.200	810	6.998	9	12.247	18	17.496	29	22.745	46
1.200	1.010	8.726	6	15.271	16	21.816	28	28.361	43
1.400	210	2.117	18	3.704	25	5.292	41	6.880	64
1.400	310	3.125	16	5.468	23	7.812	37	10.156	57
1.400	410	4.133	14	7.232	21	10.332	34	13.432	53
1.400	510	5.141	12	8.996	19	12.852	32	16.708	50
1.400	610	6.149	11	10.760	18	15.372	30	19.984	47
1.400	810	8.165	7	14.288	17	20.412	28	26.536	44
1.400	1.010	10.181	4	17.816	15	25.452	27	33.088	41
1.600	210	2.419	17	4.234	24	6.048	39	7.862	62
1.600	310	3.571	15	6.250	22	8.928	35	11.606	55
1.600	410	4.723	13	8.266	20	11.808	33	15.350	51
1.600	510	5.875	11	10.282	19	14.688	31	19.094	48
1.600	610	7.027	9	12.298	18	17.568	29	22.838	46
1.600	810	9.331	5	16.330	16	23.328	27	30.326	42
1.600	1.010	11.635	1	20.362	14	29.088	26	37.814	39

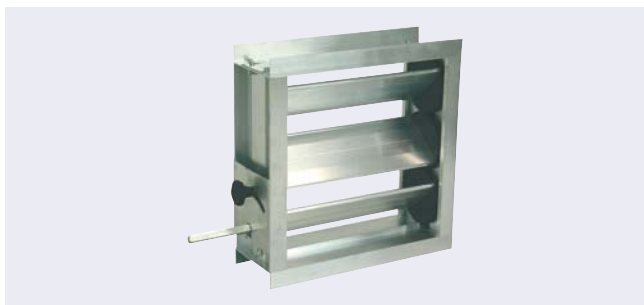
Come ordinare



regolazione

Serie WCS





### Generalità

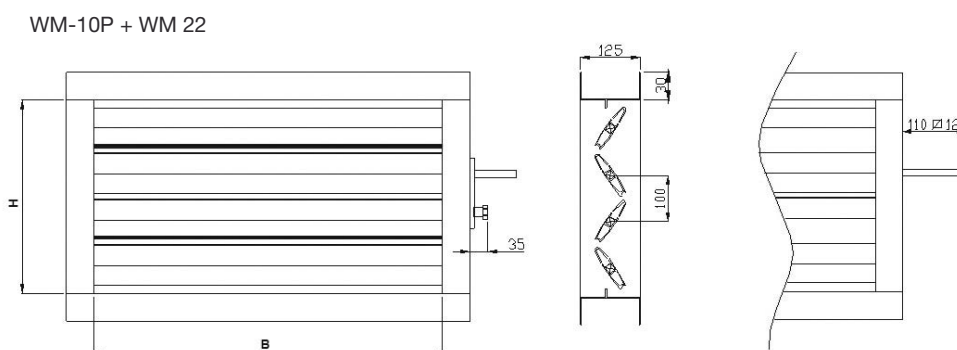
Le serrande della serie WM-10 sono serrande di regolazione in alluminio per canale rettangolare ad alette orizzontali controrotanti. Trovano applicazione nel controllo, nella regolazione, nel bilanciamento e nella taratura della rete di distribuzione dell'aria. La trasmissione del moto viene effettuata grazie a due treni di ingranaggi mentre il profilo delle alette consente una buona caratteristica di tenuta in chiusura totale.

regolazione

### Caratteristiche tecniche

- Telaio della serranda in alluminio estruso di larghezza 125 mm
- Flangie telaio da canale 30 mm
- Dimensioni minima e massima 200x200 e 2.000x2.000 mm
- Alette controrotanti in alluminio con profilo aerodinamico e interasse 100 mm
- Alette a sezione tamburata ed estremità a gola per migliorare la chiusura
- Trasmissione del moto a mezzo treni di ingranaggi in composito a base PBT
- Traverso di rinforzo per base B maggiore di 1.300 mm
- Fissaggio a mezzo viti su canale o sul pannello di una UTA
- Comando di tipo manuale fornito a parte
- Servomotore fornibile già montato sul modello WM-10P
- Temperature operative da -40 a +130 °C

### Dimensionali



### Selezione rapida

#### PERDITE DI CARICO - $\Delta p_t$ [Pa]

v [m/s]	$\alpha$ [°]								
	0	10	20	30	40	50	60	70	80
1					7	20	66	318	1450
2				10	28	80	262	1273	
3			6	22	64	179	591		
4			11	40	113	319	1050		
5		5	17	62	177	498	1640		
6		7	25	90	255	717			
7	6	10	34	122	347	976			
8	8	13	45	159	453	1274			
9	10	16	57	202	573	1613			
10	12	20	70	249	708	1991			



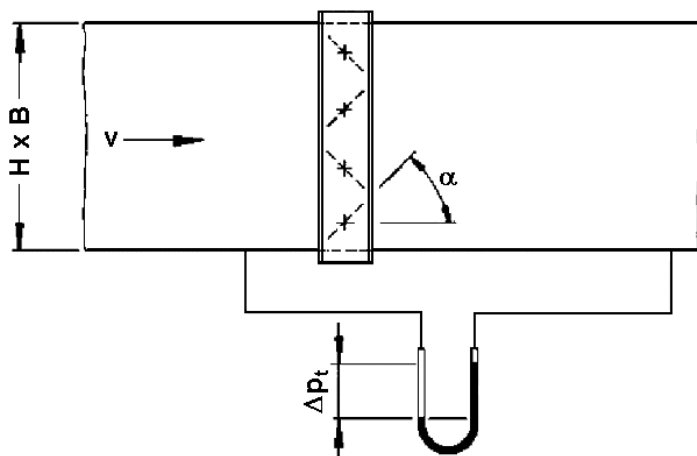
**Selezione rapida**

**LIVELLI SONORI PER SEZIONE UNITARIA -  $L_{WA}$  [dB(A)]**

v [m/s]	$\alpha$ [°]								
	0	10	20	30	40	50	60	70	80
1						44	53	65	76
2				44	52	60	68	80	
3			44	53	61	69	77	89	
4		41	50	60	67	75	84		
5	42	46	55	64	72	80	89		
6	46	50	59	69	76	84			
7	50	53	63	72	80	87			
8	53	56	66	75	83	90			
9	55	59	68	77	85				
10	57	61	70	80	88				

**FATTORE CORRETTIVO DELLA SEZIONE - K [dB(A)]**

BxH [m <sup>2</sup> ]	0,040	0,080	0,120	0,250	0,500	1,000	2,000	3,000	4,000
K [dB(A)]	-14	-11	-9	-6	-3	0	3	5	6



Come ordinare



**Accessori**

WM 22	Comando manuale per serrande della serie WM-10
WM 21	Piastra graduata
WM 20	Leva con bullone

Rif. pag. 39-40





















