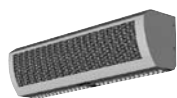




lame d'aria

Barriere a lame d'aria



XLA-B

Barriere a lame
d'aria base

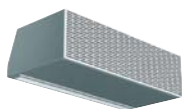
p. 66



XLB

Barriere a lame
d'aria per impieghi
civili

p. 67



XLC

Barriere a
lame d'aria per
applicazioni
commerciali

p. 69



XLD

Barriere a
lame d'aria per
controsoffitto

p. 72

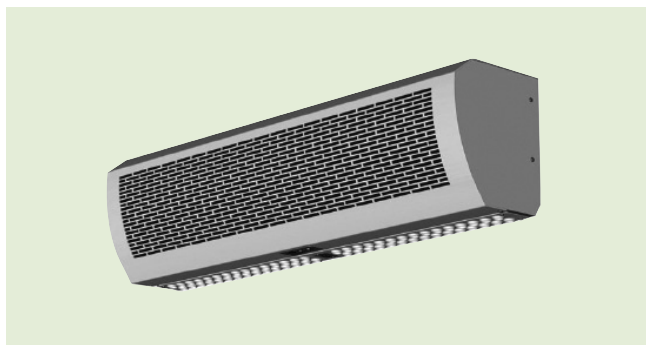


XLE

Barriere a
lame d'aria per
applicazioni
industriali

p. 74





Generalità

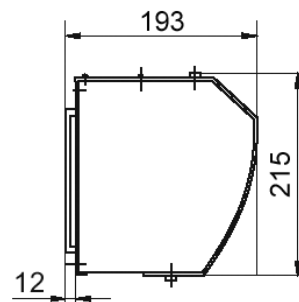
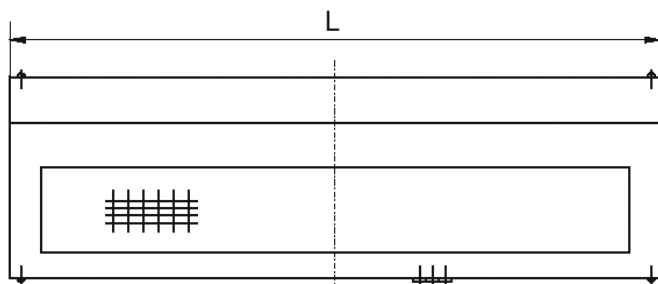
Le barriere a lama d'aria della serie XLA-B sono idonee per applicazione a porte d'ingresso tradizionali e impediscono inoltre l'ingresso nel locale di polveri, gas di scarico, odori e insetti. È possibile l'impiego di barriere a lama d'aria XLA-B anche all'interno dello stesso edificio, per separare ambienti con condizioni diverse: ad esempio zone riscaldate da magazzini senza riscaldamento, oppure le sale da pranzo dalle cucine (facilitando il transito del personale, ed evitando al tempo stesso il trasferimento di odori e vapori).

Caratteristiche tecniche

- Altezza massima di installazione 2,8 m
- Lunghezze disponibili 0,9, 1,2 m
- Colore bianco RAL 9016
- Ventilatore a 2 velocità
- Fissaggio a mezzo tasselli ad espansione
- Alette di uscita orientabili
- Telecomando o controllo remoto

Dimensionali

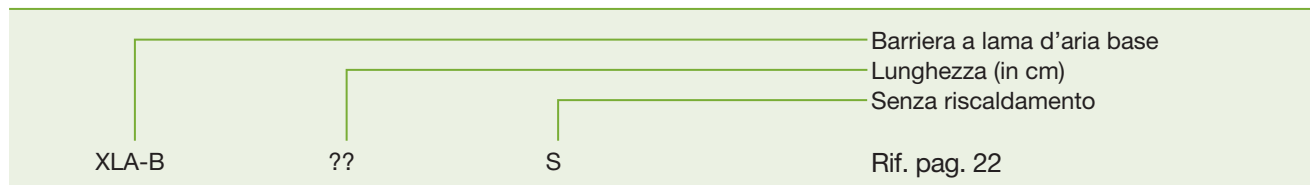
Modello	L [mm]	Peso [kg]
XLA-B09S	900	16
XLA-B12S	1200	23



Selezione rapida

Modello	Portata Q [m³/h]	I _{nom} [A] - Tensione [V]	L _{pA} a 3m [dB(A)]
XLA-B09S	1350	1,2 A - 220	52
XLA-B12S	1800	1,6 A - 220	54

Come ordinare





Generalità

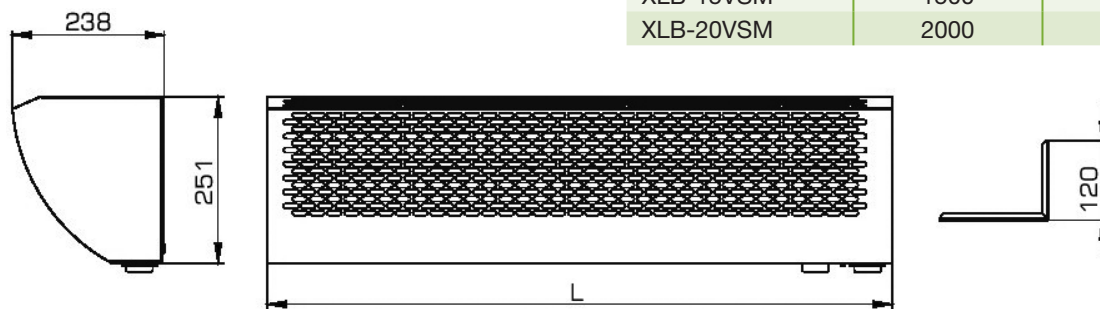
Le barriere a lama d'aria della serie XLB sono idonee per applicazione in edifici civili in corrispondenza di porte ed ingressi, possono integrare l'impianto di riscaldamento e impediscono l'ingresso nel locale di polveri, gas di scarico, odori e insetti. Le barriere a lama d'aria della serie XLB sono adatte per l'impiego in ambienti come bar, entrate di hotel, negozi, librerie, ristoranti, aree espositive, magazzini refrigerati, uffici ecc.

Caratteristiche tecniche

- Altezza massima di installazione 3,5 m (2,8 per versioni ad acqua)
- Lunghezze disponibili 1,0, 1,5, 2,0 m
- Colore bianco RAL 9016
- Versioni con batteria di riscaldamento elettrica o ad acqua disponibili
- La regolazione della portata con comando remoto a parete con funzione on-off più 3 velocità
- Fissaggio a mezzo staffe di supporto
- Deflettori di mandata regolabili

Dimensionali

Modello	L [mm]	Peso [kg]
XLB-10SSM	1000	17,6
XLB-15SSM	1500	20,9
XLB-20SSM	2000	24,5
XLB-10LSM	1000	18,6
XLB-15LSM	1500	22,7
XLB-20LSM	2000	26,9
XLB-10VSM	1000	22,7
XLB-15VSM	1500	28,4
XLB-20VSM	2000	34,4



Selezione rapida

Modello	Portata Q [m³/h]	I _{nom} [A] - Tensione [V]	N° velocità	Batteria di riscaldamento	Potenza [kW] - nr stadi	L _{pa} a 3m [dB(A)]
XLB-10SSM	1500	0,9 - 230	3	-	-	50,4
XLB-15SSM	2200	0,9 - 230	3	-	-	51,1
XLB-20SSM	2950	0,9 - 230	3	-	-	52,2
XLB-10LSM	1350	9,6 - 400	3	ELETTRICA	4,5 - 1	50,2
XLB-15LSM	2000	13,9 - 400	3	ELETTRICA	6,0 - 1	50,9
XLB-20LSM	2700	18,3 - 400	3	ELETTRICA	12,0 - 1	52,0
XLB-10VSM	1100	0,9 - 230	3	ACQUA	7,8*	48,8
XLB-15VSM	1650	0,9 - 230	3	ACQUA	12,8*	49,5
XLB-20VSM	2200	0,9 - 230	3	ACQUA	17,7*	50,6

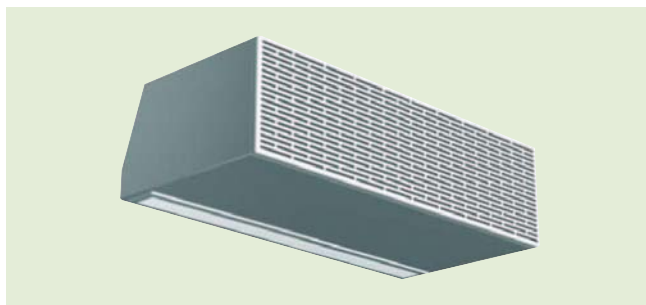
* Valori per temperatura aria 18 °C e acqua 80-60 °C

Come ordinare

Barriera a lama d'aria
Lunghezza (in cm)
Senza (S) o con batteria elettrica (L) o ad acqua (V)
Controllo remoto

XLB ?? S/L/V SM Rif. pag. 22





Generalità

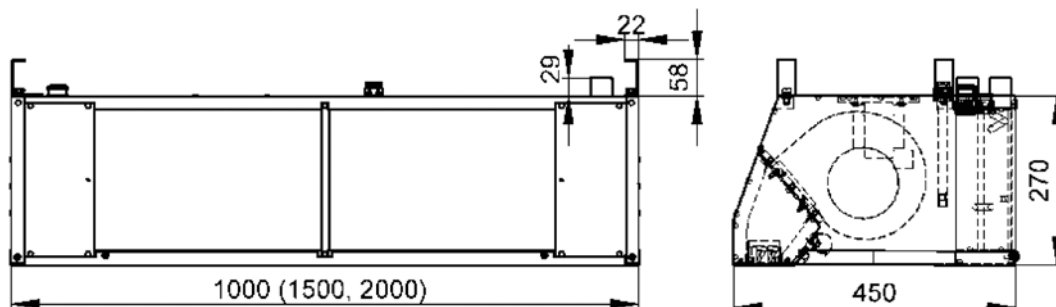
Le barriere a lama d'aria della serie XLC sono idonee per applicazione in attività commerciali quali supermarkets, hotels, ristoranti, centri commerciali, uffici pubblici, magazzini, capannoni etc. Sono in grado di integrare l'impianto di riscaldamento e impediscono l'ingresso nel locale di polveri, gas di scarico, odori e insetti. Le barriere della serie XLC sono soggette a collaudo sistematico prima della fornitura.

Caratteristiche tecniche

- Altezza massima di installazione da 3,9 m (XLC-B) a 7,0 m (XLC-C) fino a 10,5 m (XLC-D)
- Lunghezze disponibili 1.0, 1.5, 2.0 m
- Colore bianco RAL 9002
- Versioni con batteria di riscaldamento elettrica o ad acqua disponibili
- La regolazione della portata con comando remoto a parete con funzione on-off più 3 velocità
- Rivestimento interno con materiale insonorizzante

Dimensionali

Modello	L [mm]	Peso [kg]
XLC-B10SSM	1000	28
XLC-B15SSM	1500	40
XLC-B20SSM	2000	54
XLC-B10ESM	1000	32
XLC-B15ESM	1500	47
XLC-B20ESM	2000	61
XLC-B10VSM	1000	35
XLC-B15VSM	1500	50
XLC-B20VSM	2000	66
XLC-C10SSM	1000	33
XLC-C15SSM	1500	46
XLC-C20SSM	2000	63
XLC-C10ESM	1000	37
XLC-C15ESM	1500	53
XLC-C20ESM	2000	70
XLC-C10VSM	1000	39
XLC-C15VSM	1500	56
XLC-C20VSM	2000	75
XLC-D10SSM	1000	61
XLC-D15SSM	1500	88
XLC-D20SSM	2000	116
XLC-D10VSM	1000	70
XLC-D15VSM	1500	100
XLC-D20VSM	2000	132



Selezione rapida

Modello	Altezza massima [m]	Portata Q [m³/h]	I _{nom} [A] - Tensione [V]	Batteria di riscaldamento	Potenza [kW]	L _{pA} a 3m** [dB(A)]
XLC-B10SSM	3,9	2240	2,0 - 230	-	-	56,2
XLC-B15SSM	3,9	3360	3,0 - 230	-	-	60,8
XLC-B20SSM	3,9	4480	4,0 - 230	-	-	62,4
XLC-B10ESM	3,9	2220	15,0 - 400	ELETTRICA	9	56,2
XLC-B15ESM	3,9	3330	22,5 - 400	ELETTRICA	13,5	60,8
XLC-B20ESM	3,9	4440	30,0 - 400	ELETTRICA	18	62,4
XLC-B10VSM	3,9	2180	2,0 - 230	ACQUA	18,5 / 15,1*	54,3
XLC-B15VSM	3,9	3270	3,0 - 230	ACQUA	29,4 / 24,1*	59,1
XLC-B20VSM	3,9	4360	4,0 - 230	ACQUA	40,7 / 33,4*	60,3
XLC-C10SSM	7,0	2860	3,0 - 230	-	-	56,6
XLC-C15SSM	7,0	3990	4,0 - 230	-	-	61
XLC-C20SSM	7,0	5040	6,0 - 230	-	-	62,8
XLC-C10ESM	7,0	2790	16,0 - 400	ELETTRICA	9	56,6
XLC-C15ESM	7,0	3890	23,5 - 400	ELETTRICA	13,5	61
XLC-C20ESM	7,0	4920	32,0 - 400	ELETTRICA	18	62,8
XLC-C10VSM	7,0	2680	3,0 - 230	ACQUA	20,7 / 16,9*	55,2
XLC-C15VSM	7,0	3740	4,0 - 230	ACQUA	31,7 / 26,0*	59,4
XLC-C20VSM	7,0	4720	6,0 - 230	ACQUA	42,6 / 35,0*	60,4
XLC-D10SSM	10,5	5100	6,6 - 230	-	-	58,9
XLC-D15SSM	10,5	7650	9,9 - 230	-	-	63,7
XLC-D20SSM	10,5	10200	13,2 - 230	-	-	64,9
XLC-D10VSM	10,5	4750	6,4 - 230	ACQUA	27,2 / 21,9*	57,9
XLC-D15VSM	10,5	7125	9,6 - 230	ACQUA	45,3 / 37,1*	62,7
XLC-D20VSM	10,5	9500	12,8 - 230	ACQUA	61,9 / 50,7*	63,9

* Valori per temperatura aria 18 °C e gradiente di temperatura acqua 90/70 °C / 80/60 °C

** Il livello di pressione acustica si riferisce alla portata massima

Come ordinare

Barriera a lama d'aria industriali
Serie
Lunghezza (in cm)
Senza (S) o con batteria elettrica (E) o ad acqua (V)
Controllo remoto

XLC B/C/D ?? S/E/V SM

Accessori

XLC-SKDA	Staffe per montaggio a muro per serie B/C
XLC-SKDD	Staffe per montaggio a muro per serie D
XLC-SDA	Staffe per montaggio a soffitto per serie B/C
XLC-SDD	Staffe per montaggio a soffitto per serie D
XLC-NKZA	Griglie di ripresa in alluminio con filtro per serie B/C
XLC-NKZD	Griglie di ripresa in alluminio con filtro per serie D
XLC-NFD	Filtri di ricambio

Rif. pag. 23





Generalità

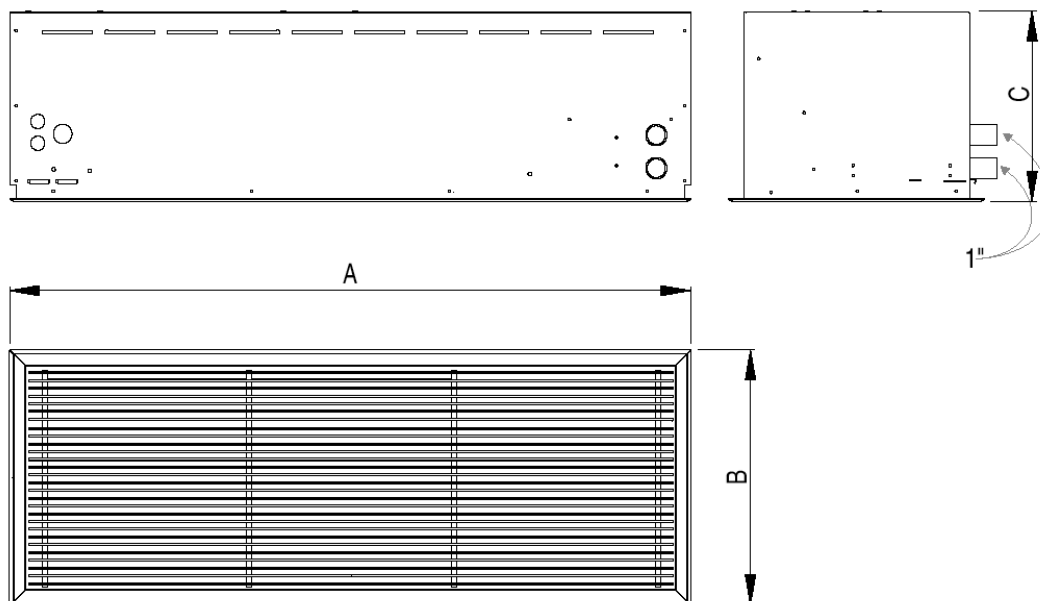
Le barriere a lama d'aria della serie XLD sono idonee per applicazioni a controsoffitto e vengono utilizzate laddove è rilevante il risultato estetico, come per esempio in banche, hotel, ristoranti, centri direzionali, sale congressi ecc. Inoltre sono in grado di integrare e/o sostituire l'impianto di riscaldamento.

Caratteristiche tecniche

- Altezza massima di installazione da 4 m (XLD-B) fino a 7,5 m (XLD-C)
- Lunghezze disponibili 1.0, 1.5, 2.0 m
- Colore bianco RAL 9002
- Versioni con batteria di riscaldamento elettrica o ad acqua disponibili
- La regolazione della portata con comando remoto a parete con funzione on-off più 3 velocità
- Elevato grado di ingegnerizzazione per agevolare manutenzione interna e ispezione

Dimensionali

Modello	A [mm]	B [mm]	C [mm]	Peso [kg]
XLD-B10SSM	1100	410	304	21
XLD-B15SSM	1500	410	304	34
XLD-B20SSM	2000	410	304	48
XLD-B10ESM	1100	410	304	25
XLD-B15ESM	1500	410	304	37
XLD-B20ESM	2000	410	304	51
XLD-B10VSM	1100	410	304	27
XLD-B15VSM	1500	410	304	41
XLD-B20VSM	2000	410	304	57
XLD-C10SSM	1100	410	304	24
XLD-C15SSM	1500	410	304	37
XLD-C20SSM	2000	410	304	51
XLD-C10ESM	1100	410	304	28
XLD-C15ESM	1500	410	304	40
XLD-C20ESM	2000	410	304	53
XLD-C10VSM	1100	410	304	30
XLD-C15VSM	1500	410	304	43
XLD-C20VSM	2000	410	304	60



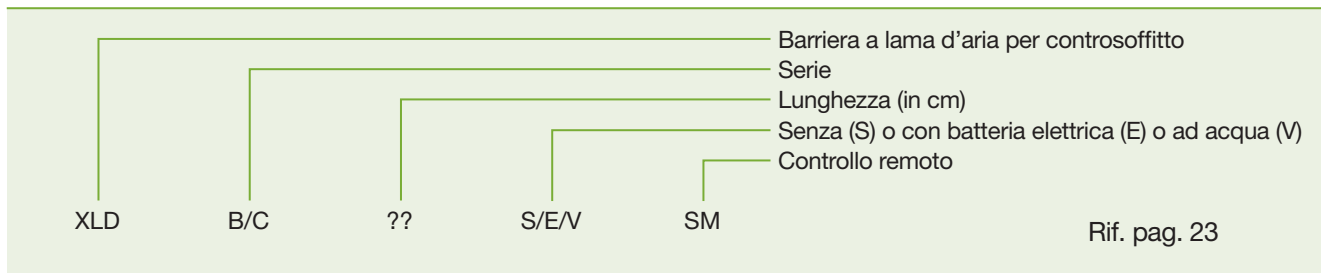
Selezione rapida

Modello	Altezza massima [m]	Portata Q [m³/h]	I _{nom} [A] - Tensione [V]	Batteria di riscaldamento	Potenza [kW]	L _{pa} a 3m** [dB(A)]
XLD-B10SSM	4,0	2240	2,0 - 230	-	-	54,8
XLD-B15SSM	4,0	3360	3,0 - 230	-	-	58,9
XLD-B20SSM	4,0	4480	4,0 - 230	-	-	60,5
XLD-B10ESM	4,0	2220	15,0 - 400	ELETTRICA	9	54,8
XLD-B15ESM	4,0	3330	22,5 - 400	ELETTRICA	13,5	58,9
XLD-B20ESM	4,0	4440	30,0 - 400	ELETTRICA	18	60,5
XLD-B10VSM	4,0	2180	2,0 - 230	ACQUA	18,5 / 15,1*	53,6
XLD-B15VSM	4,0	3270	3,0 - 230	ACQUA	29,4 / 24,1*	57,4
XLD-B20VSM	4,0	4360	4,0 - 230	ACQUA	40,7 / 33,4*	58,6
XLD-C10SSM	7,5	2860	3,0 - 230	-	-	55,6
XLD-C15SSM	7,5	3990	4,0 - 230	-	-	59,5
XLD-C20SSM	7,5	5040	5,0 - 230	-	-	60,9
XLD-C10ESM	7,5	2790	16,0 - 400	ELETTRICA	9	55,6
XLD-C15ESM	7,5	3890	23,5 - 400	ELETTRICA	13,5	59,5
XLD-C20ESM	7,5	4920	32,0 - 400	ELETTRICA	18	60,9
XLD-C10VSM	7,5	2680	3,0 - 230	ACQUA	20,7 / 16,9*	54,7
XLD-C15VSM	7,5	3740	4,0 - 230	ACQUA	31,7 / 26,0*	57,9
XLD-C20VSM	7,5	4720	5,0 - 230	ACQUA	42,6 / 35,0*	58,9

* Valori per temperatura aria 18 °C e gradiente di temperatura acqua 90/70 °C / 80/60 °C

** Il livello di pressione acustica si riferisce alla portata massima

Come ordinare





Generalità

Le barriere a lama d'aria della serie XLE sono progettate per creare uno sbarramento d'aria su portoni industriali in officine, magazzini, hangar, garage, locali interni con diverse temperature ecc. Le barriere della serie XLE possono essere sospese sopra la porta mediante le apposite staffe di sostegno. In alternativa possono essere installate su un solo lato (larghezza massima 7 metri) o su entrambi i lati per ottenere una copertura di 14 metri. In questo caso le barriere vengono fissate a terra e superiormente mediante apposite staffe. Le prestazioni elevate e la struttura semplice e robusta, ne fanno le apparecchiature più idonee per queste applicazioni.

Caratteristiche tecniche

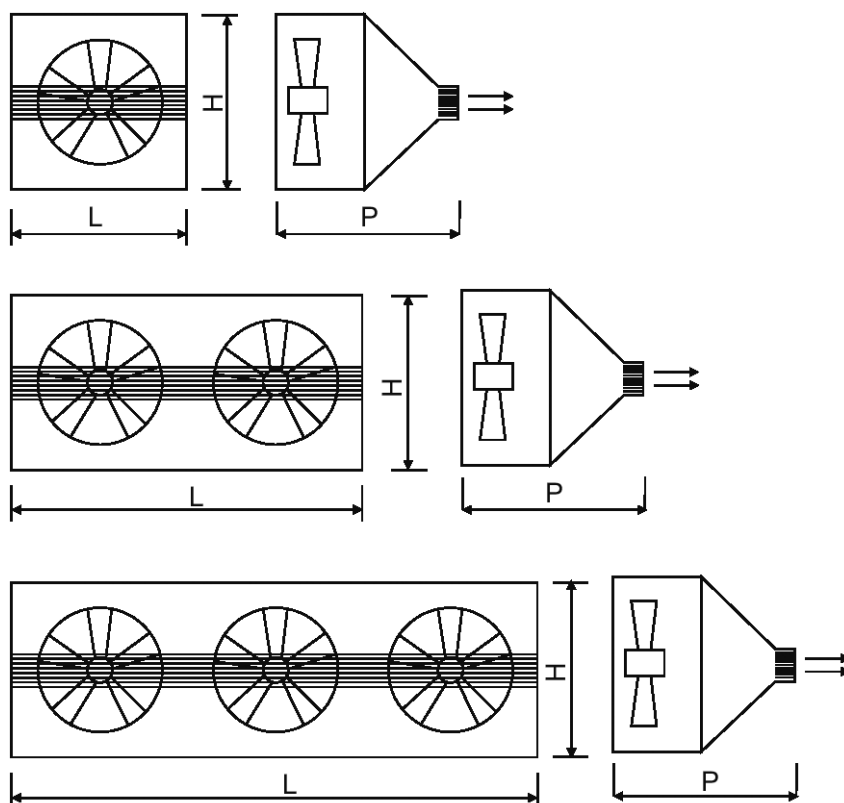
- Altezza massima di installazione da 4,5 m
- Lunghezze disponibili 0.55, 1.5, 2.0 m
- Colore bianco RAL 9002 verniciato con rivestimento protettivo
- Ventilatori elicoidali a rotore chiuso esente da manutenzione a vita
- Versioni con batteria di riscaldamento elettrica o ad acqua disponibili
- Installazione verticale e/o orizzontale in moduli affiancati con staffe già fornite

Optional

- Regolazione della portata con comando remoto a parete con funzione on-off più 3 velocità

Dimensionali

Modello	L [mm]	H [mm]	P [mm]	Peso [kg]
XLE-055SO	550	550	540	25,0
XLE-150SO	1500	550	540	67,0
XLE-200SO	2000	550	540	90,0
XLE-055EO	550	550	540	29,5
XLE-150EO	1500	550	540	79,0
XLE-200EO	2000	550	540	106,0
XLE-055TO	550	550	540	37,0
XLE-150TO	1500	550	540	99,0
XLE-200TO	2000	550	540	133,0



Selezione rapida

Modello	Portata Q [m ³ /h]	N° ventilatori per modulo	I _{nom} [A] - Tensione [V]	Batteria di riscaldamento	Potenza [kW]	L _{pa} a 3m** [dB(A)]
XLE-055SO	3500	1	0,48 - 400	-	-	70,5
XLE-150SO	6600	2	0,96 - 400	-	-	68,0
XLE-200SO	10200	3	1,44 - 400	-	-	67,0
XLE-055EO	3250	1	0,48 - 400	ELETTRICA	9	70,2
XLE-150EO	6350	2	0,96 - 400	ELETTRICA	12	68,0
XLE-200EO	10000	3	1,44 - 400	ELETTRICA	18	67,0
XLE-055TO	2650	1	0,48 - 400	ACQUA	13,1*	72,0
XLE-150TO	5250	2	0,96 - 400	ACQUA	23,8*	70,0
XLE-200TO	8100	3	1,44 - 400	ACQUA	35,9*	69,0

* Valori per temperatura aria 18 °C e gradiente di temperatura acqua 90/70 °C

Come ordinare

Barriera a lama d'aria industriali
Lunghezza (in cm)
Senza (SO) o con batteria elettrica (EO)
o ad acqua (VO)

XLE ?? SO/EO/TO

Accessori

XLE-DH01	Supporti per installazione orizzontale (la coppia)	Rif. pag. 24
XLE-DK01	Ancoraggi inferiori o superiori per installazione verticale (la coppia)	

